

LE FRELON ASIATIQUE

Un insecte à surveiller

- Deux premiers nids ont été signalés en 2015 en Champagne-Ardenne. Depuis, le frelon a confirmé son implantation, avec une augmentation des signalements chaque année pour la région Grand Est.
- Savoir reconnaître le frelon asiatique est important pour agir de manière adaptée.

Fiche d'identité

- **Nom commun :**
Frelon asiatique
(*Vespa velutina nigrithorax*)
- **Coloration abdomen :**
Noire avec une bande orangée
- **Couleur des pattes :**
Nettement jaune



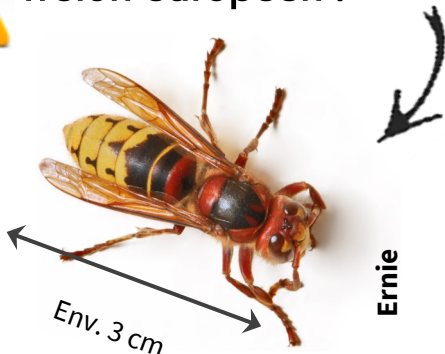
Frelon asiatique

UNAF®

← Taille : environ 3 cm →



Ne pas confondre avec le frelon européen !



Ernie

Nid de frelon asiatique :

- Forme ovale
- Entrée unique sur le côté



Sophie De Roeck

Vous suspectez sa présence ?

1. Prenez une photo de l'insecte ou du nid
2. Contactez le référent :

Monsieur ENGEL Philippe - mail : frelonasiatique67@gmail.com