



7

L'AGF au cœur
des Familles



9

Cérémonie des sportifs
méritants



14

Rénover votre maison et faire
des économies d'énergie

Magazine municipal
d'informations

Wasselonne INFOS



N° 10 - Octobre 2017

EVENEMENTS EN IMAGES

FUSS Jean-Michel pour Fessti Wass Juin 2017



Salon Les artistes en fête



Ferme ouverte, 6 août 2017



Ferme ouverte, 6 août 2017



Cérémonie des sportifs méritants



Inauguration du rond-point René Peter



Pose de la 1^{ère} pierre du nouveau centre de secours

Sommaire

- **Solidarité** p. 4
 - Les ATSEM de Wasselonne
- **Travaux** p. 5
 - Aménagement de la rue du Général de Gaulle
- **Patrimoine** p. 6
 - Partez à la découverte de l'épopée industrielle de Wasselonne !
- **Vie de la commune**
 - L'AGF au cœur des Familles p. 7
 - L'Outil en Main de Wasselonne, il reste encore quelques places p. 8
 - Des nouvelles de la piscine p. 8
 - Les 50 ans de Madame Schmitt p. 8
- **Associations** p. 9
 - Cérémonie des sportifs méritants
- **Economie**
 - La zone artisanale du Ried en voie d'achèvement p. 10
- **Travaux** p. 11
 - Travaux pour les réseaux d'assainissement du périmètre Wasselonne et environs
- **Calendrier des manifestations** p. 12-13
- **Pratique**
 - Conseils pour rénover votre maison et faire des économies d'énergie p. 14
- **Espace d'expression** p. 15
- **Informations utiles** p. 16

Chères Wasselonnaises, chers Wasselonnais,

Nous espérons que vous avez passé un bel été dans notre ville animée et nous sommes heureux de vous retrouver en cette rentrée pour le dixième numéro de votre magazine municipal Wasselonne Infos.

Un dépliant du nouveau sentier du patrimoine industriel accompagne ce magazine. Ce projet est le fruit d'un groupe de travail associant des passionnés d'histoire et des membres du conseil municipal. Nous les remercions chaleureusement pour le travail accompli. Le sentier retrace l'épopée industrielle de notre ville aux XVIIIe et XIXe siècles. Nous vous invitons à découvrir les deux circuits : « Wasselonne côté Mossig » et « Autour de Brechlingen », au départ du parking rue du 23 novembre.

Le 23 septembre dernier a été posée la première pierre du nouveau centre de secours. Ce projet de longue haleine voit enfin le jour et nous nous réjouissons que nos sapeurs-pompiers profitent bientôt de locaux plus spacieux, idéalement situés et mieux adaptés à l'accomplissement de leur mission au service de tous. Ce fut également l'occasion de rendre un hommage émouvant à l'un d'entre eux, feu René Peter, puisque le rond-point menant d'un côté à la future caserne et de l'autre à la zone commerciale, projet qui lui tenait à cœur, porte désormais son nom. La boucle reliant ses deux passions, les pompiers et le commerce, est ainsi bouclée.



Michèle Eschlimann
Maire de Wasselonne

L'amicale des sapeurs-pompiers organise d'ailleurs la première édition des « Foulées d'Halloween » au soir du 28 octobre. Il est vivement conseillé aux adultes comme aux enfants de revêtir leurs déguisements les plus effrayants pour emprunter les différents parcours qui seront proposés à travers les rues et ruelles de Wasselonne ! Cette nouvelle animation est une illustration supplémentaire de l'imagination dont font preuve nos associations pour faire vivre notre cité.

Cet automne marque aussi la fin des travaux d'aménagement de la partie basse de la rue du Général de Gaulle. Initiés au printemps, ils ont forcément entraîné des perturbations pour les riverains et les Wasselonnais en général. Après les dernières finitions et plantations, notre entrée de ville sera ainsi plus accueillante. Nous remercions les habitants pour leur patience pendant ces mois de travaux.

Un autre chantier important commencera en début d'année prochaine avec les travaux d'humanisation de notre EHPAD. Il s'agira entre autres d'aménager chambres et salles de bain, d'agrandir la salle à manger, de moderniser différents réseaux ainsi qu'une grande partie de la toiture, pour assurer un meilleur confort à nos aînés.

Mais avant cela, d'ici quelques semaines, nos rues et places se pareront de leurs décorations et illuminations de fin d'année. Le désormais traditionnel « Noël au Château », qui attire des visiteurs toujours plus nombreux, ouvrira les festivités. Le Père Noël et ses lutins accueilleront les enfants dans leurs ateliers. Un concert sera donné chaque dimanche de décembre. De quoi terminer l'année en beauté.

Bonne lecture !

Cordialement.

Nous avons appris avec beaucoup de tristesse lors du bouclage de ce bulletin, la nouvelle du décès de Madame Marie-Louise Schmitt, ancienne conseillère municipale. Madame Le Maire et les membres du Conseil Municipal garderont le souvenir d'une femme de cœur, notamment pour ses engagements auprès de la Ville et de l'Hôpital de Wasselonne. Madame Le Maire, les membres du Conseil Municipal et le personnel de la Ville présentent leurs plus sincères condoléances à ses enfants, à ses petits-enfants, à ses arrière-petits-enfants, ainsi qu'à ses proches.

DIRECTEUR DE PUBLICATION : Michèle Eschlimann
CONCEPTION et PHOTOS : Comité de rédaction
IMPRESSION : Imprimerie OTT - Wasselonne

Ce bulletin municipal est le vôtre, n'hésitez pas à nous faire part de vos remarques et suggestions en nous adressant un courriel à mairie@wasselonne.org ou par téléphone au 03 88 59 12 12.

Les ATSEM de Wasselonne

Les agents territoriaux spécialisés des écoles maternelles sont plus connus sous l'acronyme barbare d'ATSEM.

Discrètes et efficaces, elles sont indispensables au bon fonctionnement des écoles maternelles. A Wasselonne, les ATSEM sont au nombre de cinq, trois à l'école Jean Cocteau située Cour du Château et deux à l'école Paul Eluard de Brechlingen. Elles sont renforcées au niveau de chaque établissement par un contrat d'avenir, du moins jusqu'à la dernière année scolaire puisque la suppression de la majorité des contrats aidés décidée durant l'été par le Gouvernement n'a pas permis le renouvellement du contrat d'avenir de l'école Paul Eluard.

Les ATSEM bénéficient d'un statut particulier : bien que personnel communal, elles sont intégrées à la communauté éducative de l'école qui relève de l'Education Nationale. A Wasselonne, elles sont affectées à une ou deux classes, en concertation avec les directrices d'école, mais peuvent aussi intervenir ponctuellement

pour certaines missions dans d'autres classes. Dans ce cadre, les ATSEM sont chargées de l'assistance au personnel enseignant pour l'accueil, l'animation et l'hygiène des jeunes enfants, ainsi que le nettoyage du matériel servant directement aux écoliers. Elles exercent aussi un rôle pédagogique en préparant et participant à des ateliers sous la responsabilité de l'enseignant et en l'aidant à repérer les progrès faits par l'enfant.

Nos ATSEM apprécient particulièrement le contact privilégié qu'elles ont avec les enfants, notamment les plus petits, au moment des apprentissages de leur autonomie et des gestes du quotidien. Elles font preuve pour eux d'attention et de bienveillance, mais souffrent parfois d'un manque de reconnaissance de la part de certains parents. Et relèvent que le travail auprès des enfants est le meilleur remède à la monotonie.



A Jean Cocteau : Nathalie De Parla, Michèle Hetzel, Adeline Fluck (en contrat d'avenir) et Virginie Saffache (en remplacement de Fabienne Diss)



A Paul Eluard : Jacqueline Balé et Estelle Lazzari

- ▲ Votre maison sur mesure
- ▲ Performance RT 2012
- ▲ Contrat de construction
- ▲ 950 maisons depuis 1989
- ▲ 03 88 67 91 90 - maisons-weitel.com
- ▲ ILLKIRCH - 9, rue des Bonnes Gens

weitel
Maisons individuelles

Garage KERN
WASSELONNE

Fabien Kern

Responsable commercial

☎ 06 84 51 51 82



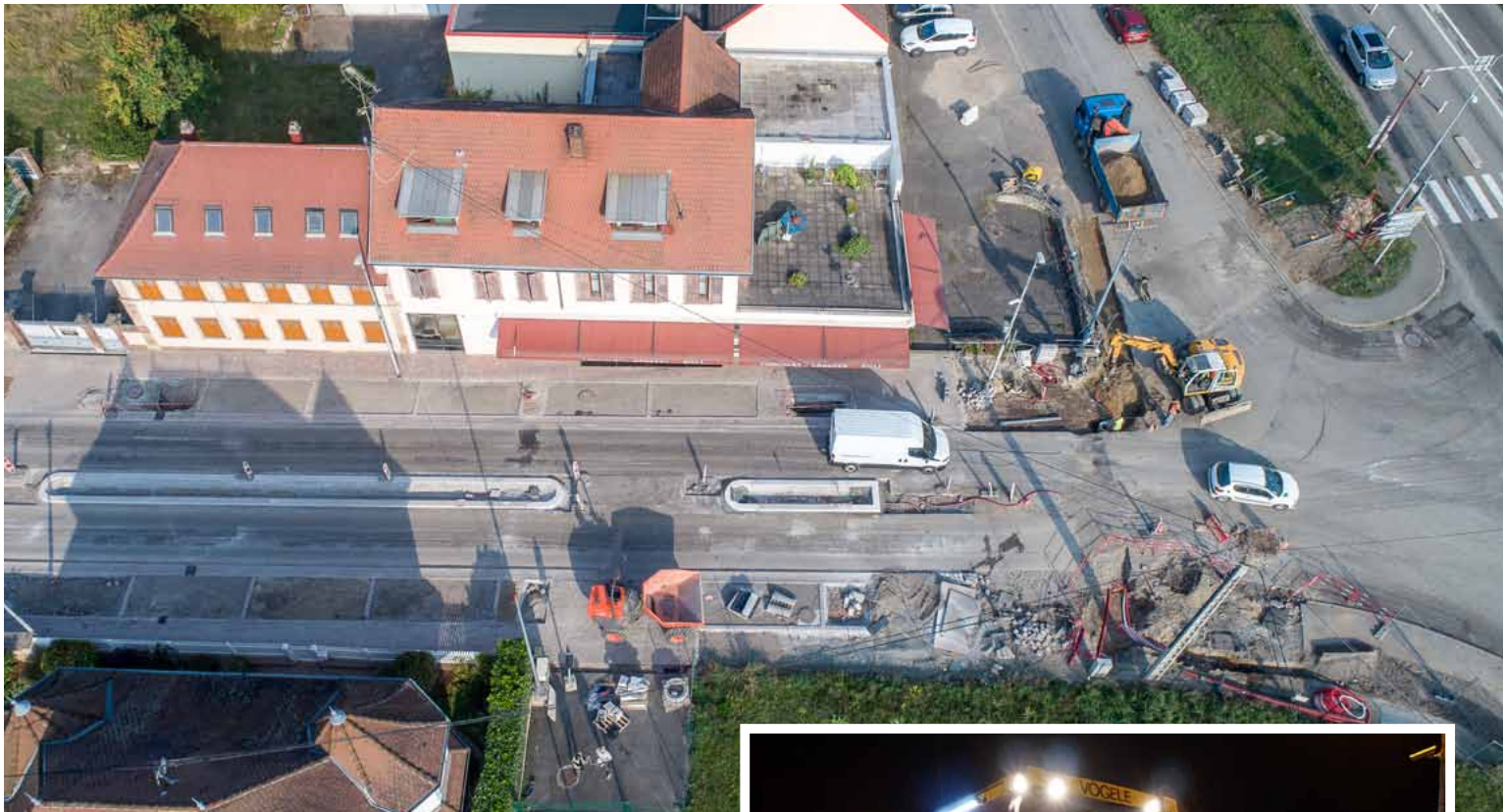
Atelier mécanique
et carrosserie

Retrouvez toutes
nos promos sur
garagekern.fr

Véhicules neufs
Parc occasions

37 A Rue de Cosswiller - WASSELONNE - Tél : 06 84 51 51 82

Aménagement de la rue du Général de Gaulle



Les enrobés posés, la rue du Général de Gaulle est rendue à la circulation automobile. Ce chantier important touche à sa fin.

Après le remplacement du réseau d'eau potable et le renforcement de l'assainissement, les travaux de voirie sont maintenant terminés. Il reste à mener à bien quelques finitions, elles seront réalisées rapidement.

L'espace devant le bâtiment « Romantica » sera planté et des bancs seront installés. Plusieurs espaces fleuris ou arborés seront également réalisés.

En décidant de ces travaux, les élus ont souhaité sécuriser cette portion de rue très fréquentée. Les piétons disposent maintenant d'espaces plus larges. Il a fallu concilier des trottoirs, accessibles aux personnes à mobilité réduite aux normes de largeur à 1,40 m, et optimiser le nombre de places de stationnement.

L'ensemble de la rue sera mise en « Zone 30 ».

Les bus du Réseau 67 reviennent au centre-ville et les arrêts «Mairie» et «Moulin» sont à nouveau desservis.

Les mâts d'éclairage public, une fois remplacés, seront pourvus de lampes LED bien plus économes en énergie.

Enfin, ce relooking donne à l'entrée principale de notre ville un aspect plus attrayant pour les Wasselonnais et pour nos visiteurs.

Les élus sont conscients de la gêne occasionnée aux riverains durant les travaux, la rue leur est aujourd'hui rendue.



■ Particuliers

■ Entreprises

■ Professionnels

■ Prévoyance, Santé

■ Epargne

KAYSER
ASSURANCES

Particuliers - Entreprises - Professionnels - Prévoyance - Epargne

www.kayser-courtage.fr

31 rue du Général De Gaulle
67310 Wasselonne
Tél : **03 88 50 25 24**
assurances@kayser-courtage.fr

N° ORIAS : 08044735 - Siret : 38172665200039



Partez à la découverte de l'épopée industrielle de Wasselonne !



Les habitants et les visiteurs de la ville peuvent découvrir depuis la mi-septembre en libre accès les panneaux du sentier du patrimoine industriel. Au départ de la rue du 23 Novembre, le sentier se sépare en deux circuits : «Wasselonne côté Mossig» et «Autour de Brechlingen». Il suffit ensuite de suivre la signalétique au sol qui reprend le logo figurant sur chaque support.

Un exemplaire du dépliant a été distribué à chaque foyer wasselonnais avec le présent bulletin municipal. Outre le tracé du sentier du patrimoine industriel, y figure un plan de la ville établi sur la base du cadastre de 1832 traduisant l'importance des moulins et usines fonctionnant à l'énergie hydraulique qui sont à l'origine du développement de l'industrie.

Le projet n'est toutefois pas encore tout à fait terminé, puisqu'il reste encore des travaux à effectuer :

- Après la pose d'un garde-corps, des travaux d'aménagement paysager seront réalisés à l'arrière de l'école maternelle Paul Eluard avant l'ouverture de ce nouveau cheminement au public. C'est là que sera installé le dernier panneau consacré à la chaussonnerie Amos de Brechlingen, près des vanes de l'ancienne usine.
- Le réaménagement du chemin piétonnier le long de la Mossig, entre la rue des Jardins et la rue des Usines, est également prévu.



L'eau potable est évoquée Place des Tilleuls à Brechlingen



Depuis le pont de la rue de la Gare, un nouvel escalier permet d'accéder au terre-plein délimité par la Mossig et son canal de dérivation, où se situe le panneau consacré aux moulins à huile

Le sentier du patrimoine industriel bénéficie du soutien financier de la Région Grand Est et du Fonds Européen Agricole de Développement Rural.



FENÊTRES



VOLETS



PORTES



PORTES DE GARAGE



PORTES BLINDÉES



ALARMES



Eligible au Crédit d'impôt
TVA 5,5%

SIÈGE SOCIAL
Exposition et fabrication
PA les Côteaux de la Mossig
67310 WASSELONNE
Tél : 03 88 59 14 00
contact@actea.fr

Agence de STRASBOURG
4, rue Édouard Branly
67450 MUNDOLSHEIM
Tél : 03 90 20 30 91
mundolsheim@actea.fr

L'AGF au cœur des Familles

L'Association Générale des Familles a été créée il y a plus de 70 ans.

L'organisation juridique est départementale avec de nombreuses implantations locales. L'AGF s'adresse à toutes les familles sans considérations politiques, religieuses ou sociales. Elle est aujourd'hui un acteur essentiel du développement de la politique de la famille en promouvant l'information, la formation, l'éducation, en proposant des actions et des activités destinées aux familles, en représentant les familles auprès des pouvoirs publics. Elle entretient un partenariat fort avec la CAF mais aussi l'UDAF, l'ADIL... dans le développement de ses services et de ses actions.

AGF de Wasselonne, un pilier dans la vie associative et sociale du secteur

Aujourd'hui le centre social et familial emploie deux salariés (un directeur et une secrétaire), accompagne une personne en service civique et emploie une dizaine d'intervenants pour les activités de loisirs.

Une très grande partie des activités et actions proposées au sein des locaux s'effectue grâce au bénévolat qui représente 450 heures/an.

L'AGF de Wasselonne compte 412 membres (2016) et propose diverses activités culturelles, manuelles, physiques et de détente (320 personnes) ainsi que des activités plus ponctuelles comme le club féminin ou le recueil d'information «ICI».

La partie sociale s'organise sur 3 volets :

- **La parentalité** : actions de soutien au travers de cycles de conférences, d'ateliers de bricolage parents/enfants, des après-midi et des soirées de jeux en familles.



- L'accompagnement (gratuit) :

- administratif au travers d'une aide au courrier et des démarches CAF avec un points d'accès numérique en autonomie ou accompagné.

- conseil et accompagnement dans la prévention contre le surendettement : PASS surendettement (sur rendez-vous) avec l'UDAF.

- permanences juridiques sans rendez-vous : un avocat (le 2^{ème} lundi du mois à 18h), un notaire (le 4^{ème} lundi du mois à partir de 19h) et un huissier de justice (le 1^{er} vendredi du mois à partir de 19h)

- **La médiation familiale** : le centre de Wasselonne est l'une des 4 structures

retenues sur le Bas-Rhin pour accompagner les familles en rupture (séparation, communication difficile, conflits...) en offrant un temps et un lieu de dialogue, d'écoute et de respect. Les médiations sont encadrées par des professionnels et des bénévoles formés (sur rendez-vous).

Aujourd'hui, la réflexion menée au sein de l'AGF avec Mr Gall (Directeur), Mr Bardol (Président) et l'ensemble de l'équipe est de développer et potentialiser le projet social et familial existant en favorisant et en optimisant le lien avec les institutions (communauté de communes, mairie), les associations et les habitants du territoire. **Son objectif : la complémentarité entre tous les acteurs qui font vivre le territoire !**



AUDIT & EXPERTISE COMPTABLE

VOTRE EXPERT COMPTABLE VOUS ACCOMPAGNE DANS VOS PROJETS DE CRÉATION ET DE DÉVELOPPEMENT !

3 rue de la Gare - 67310 WASSELONNE
Tél. : 03 88 64 70 23 - Fax : 09 55 72 28 01
www.mdaudit.fr

EXPERT COMPTABLE

- Conseil et Accompagnement
- Création d'entreprise
- Diagnostic financier et Comptes prévisionnels
- Préparation et Etablissement des comptes annuels
- Tableaux de bord
- Droit social

COMMISSAIRE AUX COMPTES

- Audit d'acquisition
- Audit légal
- Audit de fusion, scission



L'OUTIL EN MAIN DE WASSELONNE

Il reste encore quelques places !



L'Outil en Main
de WASSELONNE

Depuis janvier 2017, l'Outil en Main de Wasselonne propose aux **enfants de 9 à 14 ans** de venir **découvrir des métiers manuels et du patrimoine le mercredi après-midi**. L'an dernier, les enfants ont pu se familiariser avec l'électricité, le plâtre, le bois et l'installation sanitaire. Cette année, deux nouveaux métiers (mécanicien et peintre) sont proposés. Afin de pouvoir accueillir jusqu'à 20 enfants, les activités fonctionnent par semestre.

Gens de métiers retraités, n'hésitez pas à nous rejoindre pour transmettre votre savoir-faire.

RENSEIGNEMENTS ET INSCRIPTION :

Tél. 06 60 44 99 50

Mail : oemwasselonne@gmail.com

**Ateliers : ancien dojo - 2, rue des Tanneurs
67310 WASSELONNE**



Des nouvelles de la piscine

Comme chaque année à même époque, la piscine a été fermée de fin août à mi-septembre pour l'entretien annuel.

Au cours de cette pause technique, il a été constaté qu'une pièce indispensable au chauffage de l'eau était défectueuse. Son remplacement était impératif. La pièce étant peu courante, son délai de livraison n'a pas permis une réparation dans les temps pour que la piscine rouvre ses portes le 18 septembre comme prévu. L'équipement sera à nouveau opérationnel et l'eau à bonne température dès le 2 novembre 2017.



Marie-Louise Schmitt fête ses 90 ans

La municipalité a souhaité l'anniversaire à Marie-Louise Schmitt qui fut pendant des années au service de notre ville.

Au cours de sa vie professionnelle, elle fut employée au service de l'Etat-Civil et du cadastre à la mairie de Wasselonne de 1945 à 1967. Puis, dès 1971 et bien avant l'obligation de parité, elle fut la première femme élue au conseil municipal. Elle y effectua 5 mandats consécutifs jusqu'en 2001.

Elle présida durant de nombreuses années le conseil d'administration de l'hôpital de Wasselonne.



Entreprise de peinture



David RICHERT

2 rue du Couvent • 67310 WASSELONNE

Tél. 03 88 04 54 73 • Port. 06 06 65 84 79 • david.richert67@orange.fr

- Peinture Neuf
- Rénovation
- Ravalement
Isolation Façade
- Déco Intérieure
- Revêtements
de sols & Muraux



Cérémonie des sportifs méritants

Dimanche 8 octobre, c'est au complexe multisports qu'a eu lieu la traditionnelle cérémonie de remise de récompenses aux sportifs méritants. Plus d'une centaine de sportifs ont été mis à l'honneur.



Du titre individuel, ou de la performance d'une équipe, le sport n'est pas uniquement des résultats. C'est également l'effort individuel ou collectif produit sur une saison, la rigueur des entraînements, un groupe de bénévoles totalement dévoué pour la réussite de l'équipe et même dans un sport individuel, il y a toujours quelqu'un qui pousse au dépassement de soi, un entraîneur, la famille et des amis.

Les associations concernées : Club d'Echecs de la Mossig, Cercle Saint Laurent-Gymnastique,

Arts Martiaux du Pays de la Mossig, Cercle Saint Laurent-Tir, ASW Football, WOSB - Equipe 1, MSW HB/Wasselonne Mossig Handball.

Il faut noter également, que l'équipe U15B de l'ASW Football a été récompensée du trophée du Fair-play et du challenge « J'ai Rêvé le Foot » organisé par la Ligue Alsacienne du Football Amateur.

Les bénévoles ont été également mis à l'honneur. Madame le Maire et Monsieur Recht, président du comité du Bas-Rhin de la

FFMJSEA (Fédération française des médaillés de la jeunesse, des sports et de l'engagement associatif), ont remis la médaille à quatre bénévoles pour leur action associative : Claude Keller, vice-président du Club vosgien et inspecteur des sentiers ; et au sein des jeunes sapeurs-pompiers, Patrick Albiez (membre actif), Anny Dusenne (trésorière), André Dusenne (membre assesseur et chef de corps de la caserne de Wasselonne).

LAVERIE AUTOMATIQUE

"La Lavandière"

Lavage et séchage de vos couettes, housses de canapés couvertures, rideaux et autres textiles volumineux ...



Machines à laver et sèche-linge grande capacité 18/20 kg



Lessive **BIO** à disposition

7 jours/7 de 7h à 20h30

laveries la lavandiere



1 rue Victor Hugo - Sarrebourg

5 rue Gal. Leclerc - Phalsbourg

56 rue Saint Nicolas - Saverne

Port de Plaisance - Saverne

3 Place Gal. Leclerc - Wasselonne

vbt.lavage@gmail.com - www.laverielavandiere.fr



La zone artisanale du Ried en voie d'achèvement

Dans le cadre de sa compétence en matière de réhabilitation des friches industrielles, la Communauté de Communes des Coteaux de la Mossig avait décidé en 2005 de se porter acquéreur du site des Nouvelles Filatures, rue du Ried à Wasselonne, en vue d'y créer une zone artisanale. L'objectif de cette opération était de faire d'une pierre deux coups : proposer des terrains à bâtir pour les petites et moyennes entreprises, et permettre la reconversion d'une friche industrielle.



Après une longue procédure d'acquisition foncière et la démolition des bâtiments industriels, les travaux de viabilisation ont enfin pu démarrer en septembre 2015, autorisant la mise en vente des terrains. La commercialisation de 10 lots d'une surface comprise entre 10 et 22 ares a permis l'installation dans la zone des entreprises suivantes :

- Pompes Funèbres Wasselonnaises
- Mewo-Bois (structure et terrasse bois)

- Peinture Krebs
- Tourn'Feuille (commerce)
- Pesce et fils (ravalement de façades)
- APE (menuiserie, agencement de magasins)
- MDECOR (impression et pose de marquage publicitaire)
- SD Couverture (couvreur)
- Wasselonne Pièces Autos (vente de pièces et accessoires automobiles)

Le dernier lot fait l'objet d'un compromis de vente.

A noter que la nouvelle voirie a été baptisée Impasse de la Manufacture par le Conseil Municipal de Wasselonne. Un cheminement doux pour les piétons et les cyclistes a également été créé en partie sud de la zone.



E. Leclerc

WASSELONNE

Du **LUNDI** au **JEUDI** de 08h30 à 19h30

Le **VENDREDI** de 08h30 à 20h00

Le **SAMEDI** de 08h30 à 19h30

Travaux pour les réseaux d'assainissement du périmètre Wasselonne et environs

La gestion de l'assainissement est assurée par le SDEA (Syndicat des Eaux et de l'Assainissement Alsace-Moselle). Les réseaux de notre ville ainsi que ceux de Cosswiller et Romanswiller convergent vers la station d'épuration située dans la zone industrielle du Ried.

Cette année, une étude globale a été menée à bien. Elle avait pour objectif de vérifier la tenue des réseaux aux pluies d'orages et les incidences sur les rejets d'eau à la Mossig.

Le rendu de cette étude a été présenté aux élus et permet aux services du SDEA de proposer des travaux qui doivent permettre de mieux absorber les événements pluvieux extrêmes.

Ils consisteront à renforcer les réseaux d'assainissement à certains endroits bien identifiés de notre ville ainsi qu'à la réalisation de bassins d'orage.

Lorsque les réseaux sont saturés, des déversoirs d'orages permettent de les décharger directement dans la rivière. Le bassin d'orage doit capter ces eaux, qui seront reprises ensuite et acheminées vers la station d'épuration avant rejet. Leur objectif est double : contribuer à ne pas rejeter d'eaux polluées dans le milieu naturel et stocker de l'eau pour décharger la rivière au moment de fortes pluies.

Dans ce cadre, les travaux validés par la commission locale « Wasselonne et environs » du SDEA sont les suivants :

- Renforcement du réseau rue du Général de Gaulle, déjà réalisé avec les travaux de voirie.
- Renforcement du réseau de la rue Osterfeld, ces travaux seront couplés aux travaux de voirie prévus pour cette rue.
- Renforcement des réseaux suivants : Rue du Moulin/rue de la Gare – Rue de Romanswiller – Rue Rameau – Impasse Wagner/Rue Bach – Rue de la Croix – Rue du Général de Gaulle dans sa partie haute
- Création de bassins d'orage en amont de Wasselonne (Cosswiller 250 m³ et Romanswiller 130 m³)
- Création de bassins d'orage à Wasselonne : Rue Industrielle (1300 m³), Rue de Romanswiller (85 m³), Rue de la Gare (175 m³), Rue des usines (115 m³) et Rue du Général de Gaulle (155 m³)

Pour des raisons budgétaires et de faisabilité technique, ces travaux seront réalisés sur une période de 4 à 5 ans. Il nous appartiendra aussi de rencontrer les financeurs, telle l'agence de l'eau Rhin-Meuse, afin d'en minimiser le coût pour les finances locales.



Pour le Heylenbach, une étude de tout le bassin versant sera nécessaire afin de dimensionner concomitamment la taille des conduites dans la rue et les retenues d'eau en amont de Wasselonne.

tedis Diagnostics
Immobiliers

Amiante - Carrez - Plomb
DPE - Gaz - Electricité



Un professionnel pour tous vos diagnostics immobiliers

1A rue du Heylenbach
67310 WASELONNE

☎ 03 88 87 24 39
Courriel : edis67@orange.fr



Agence
Immobilière
SCHWARTZ

80, rue du Général de Gaulle - 67310 WASELONNE

Tél. 03 88 87 05 02

VENTES, ESTIMATIONS, ADMINISTRATION DE BIENS,
LOCATIONS, SYNDIC DE COPROPRIÉTÉS

N'hésitez pas à nous consulter sans engagement préalable !

OCTOBRE 2017

SPORT

Samedi 28 octobre – 17h à 23h

Complexe Multisports

LES FOULEES D'HALLOWEEN

organisées avec le concours de l'Amicale des sapeurs pompiers

Parcours de 5 et 10 km, Zombie walk de 3 km

Tarifs : 3 à 10€

Renseignements : fouleeshalloween@yahoo.com

Inscriptions : www.le-sportif.com

(pas d'inscriptions sur place)

ÉVÈNEMENT

Mardi 31 octobre – 20h

Espace Municipal Saint Laurent

SOIREE MORT DE RIRE

Avec Redouanne Harjane, Majid Berhila,

Sofiane Ettai, Jean-Philippe de Tinguy,

Maurizio & Horace, Maelle Kalis et Jordan Hufschmitt

Petite restauration

Entrée et placement libres

Ouverture des portes dès 19h

Réservation obligatoire :

mortderirecontact@gmail.com

MUSIQUE

Dimanche 12 novembre – 17h

Eglise protestante

CONCERT

organisé par les Amis de l'Orgue Silbermann

ÉVÈNEMENT

Mercredi 15 novembre – 17h à 20h30

Espace Municipal Saint Laurent

DON DU SANG

ÉVÈNEMENT

Dimanche 19 novembre – 9h à 17h

Espace Municipal Saint Laurent

BOURSE AUX JOUETS ET AUX LIVRES

organisée par l'AP2C

Renseignements : boursewasselonne@gmail.com

MUSIQUE

Mercredi 22 novembre – 20h

Espace Municipal Saint Laurent

CONCERT « EN ROUTE VERS NOËL »

par Francesco Denaro, ténor

Chant lyrique, variété, chants de Noël

Entrée libre – Plateau

ÉVÈNEMENT

Vendredi 8 décembre

Espace Municipal Saint Laurent

MARCHE DE NUIT

suivie d'un repas (13€/adulte)

organisée par le Club Vosgien au profit du Téléthon

Inscriptions : 06 82 91 26 38

MUSIQUE

Dimanche 10 décembre

Eglise catholique

CONCERT DE NOËL EN VOLKSMUSIK

Entrée libre – Plateau

CINÉMA

Mercredi 13 décembre – 15h et 20h

Espace Municipal Saint Laurent

SEANCE DE CINÉMA *

Tarif : 3 € moins de 14 ans / 4 € dès 14 ans

ÉVÈNEMENT

Dimanche 17 décembre – 14h à 18h

Centre ville

LES ATELIERS DU PERE NOËL ET DE SES LUTINS *

Bricolages gratuits proposés aux enfants

Marché d'hiver au centre ville et commerces ouverts

Promenades à poney gratuites (animation offerte par Wasselonne en Fête)

Tours en manège enfantin gratuits (Place du Général

Leclerc) et photos avec le Père Noël (Place du

Marché, devant la fontaine) (animations offertes

par l'association des commerçants et artisans de

Wasselonne ASCA)

MUSIQUE

Dimanche 17 décembre – 17h

Eglise protestante

CONCERT WASSELONNE JOUE ET CHANTE NOËL *

Entrée libre, plateau au profit de la Croix Rouge

MUSIQUE

Dimanche 24 décembre – 11h30 à 12h15

Place du Marché

CONCERT « ENSEMBLE CHANTONS NOËL

DEVANT LA FONTAINE »

Les Chrétiens chantent ensemble, accompagnés de

l'ensemble de cuivres de Muzikè

NOVEMBRE 2017

ÉVÈNEMENT

Dimanche 5 novembre – dès 14h

Espace Municipal Saint Laurent

VENTE PAROISSIALE

organisée par la Paroisse Protestante

CINÉMA

Mercredi 8 novembre – 15h et 20h

Espace Municipal Saint Laurent

SEANCE DE CINÉMA *

à 15h film « Le Grand Méchant Renard »,

à 20h « Otez-moi d'un doute ».

Tarif : 3 € moins de 14 ans / 4 € dès 14 ans

ÉVÈNEMENT

Mercredi 8 novembre – 20h30

Salle Prévôtale

CONFERENCE ALLIANCE FRANÇAISE

« Les fortifications et la Grande Guerre »

par Sébastien SAUR

Entrée libre – Plateau

ÉVÈNEMENT

Samedi 11 novembre

CELEBRATION DE L'ARMISTICE

10h : Culte œcuménique – Eglise protestante

11h : Cérémonie commémorative – Cour du Château

12h30 : Bal de l'Armistice* – Hostellerie de l'Etoile

Déjeuner dansant sur réservation

auprès de l'UNC (03.88.87.03.87)

ou de Wasselonne en Fête

DÉCEMBRE 2017

ÉVÈNEMENT

Samedi 2 décembre – 15h à 21h

Dimanche 3 décembre – 10h à 20h

Cour du Château

NOËL AU CHÂTEAU *

Marché de Noël d'autrefois, artisanat,

idées cadeaux, produits gastronomiques

Ambiance médiévale, crèche vivante

Venue du Saint-Nicolas les après-midi

Promenades à poney gratuites

Buvette et restauration

MUSIQUE

Dimanche 3 décembre – 17h

Eglise protestante

CONCERT NOËL A L'ORGUE

Entrée libre – Plateau

ÉVÈNEMENT

Vendredi 8 décembre - Soirée

Samedi 9 décembre - Journée

TÉLÉTHON DE WASSELONNE ET SON SECTEUR *

Actions de solidarité payantes au profit du Téléthon

Programme complet disponible

à l'Office de Tourisme Intercommunal

Tél. 03.88.62.31.01

JANVIER 2018

CINÉMA

Mercredi 10 janvier – 15h et 20h

SEANCES DE CINEMA *
ESPACE MUNICIPAL SAINT LAURENT

Tarif : 3 € moins de 14 ans / 4 € dès 14 ans

ÉVÉNEMENT

Mercredi 17 janvier

Espace Municipal Saint Laurent
DON DU SANG

ÉVÉNEMENT

Dimanche 21 janvier – 12h

Espace Municipal Saint Laurent
FETE DE L'AGE D'OR

MUSIQUE

Dimanche 28 janvier

Eglise protestante

CONCERT

des Amis de l'Orgue Silbermann

* Renseignements auprès de
«Wasselonne en fête» au 03 88 59 12 00
ou wasselonne-en-fete@wasselonne.org



Le NRO de Wasselonne est en place

Dans le cadre du déploiement de la fibre optique dans le département, la société ROSACE a procédé, mercredi 18 octobre, à la pose dans notre commune d'un « Nœud de Raccordement Optique » (NRO).

Ce NRO permettra de raccorder au Très Haut Débit 27 communes.

Au total, ce sont 47 nœuds de raccordements optiques qui seront installés sur tout le territoire alsacien par ROSACE.



Bien vivre
votre retraite



Cycle d'ateliers

Du peps pour ma mémoire

Conférence débat

Mardi 6 février 2018 à 14h00

Espace municipal – Salle Saint Laurent
Rue de Coswiller à WASSELONNE
(derrière l'église catholique)

Informations, exercices pratiques, mises en situation pour stimuler sa mémoire au quotidien



Ensemble, les caisses de retraite s'engagent



Informations pratiques

Calendrier des séances :

Tous les mardis de 09h00 à 11h30
Du 13 février 2018 au 30 avril 2018

Les ateliers auront lieu à la
salle prévôtale – salle Paul Huy
Cour du Château à WASSELONNE

Participation pour l'ensemble
du cycle :

Atelier payant 20€ par personne sur inscription
auprès de l'association Atout Age Alsace

Contact et renseignements :

Secrétariat : 03 89 20 79 43 - Mail : msaservices@alsace.msa.fr

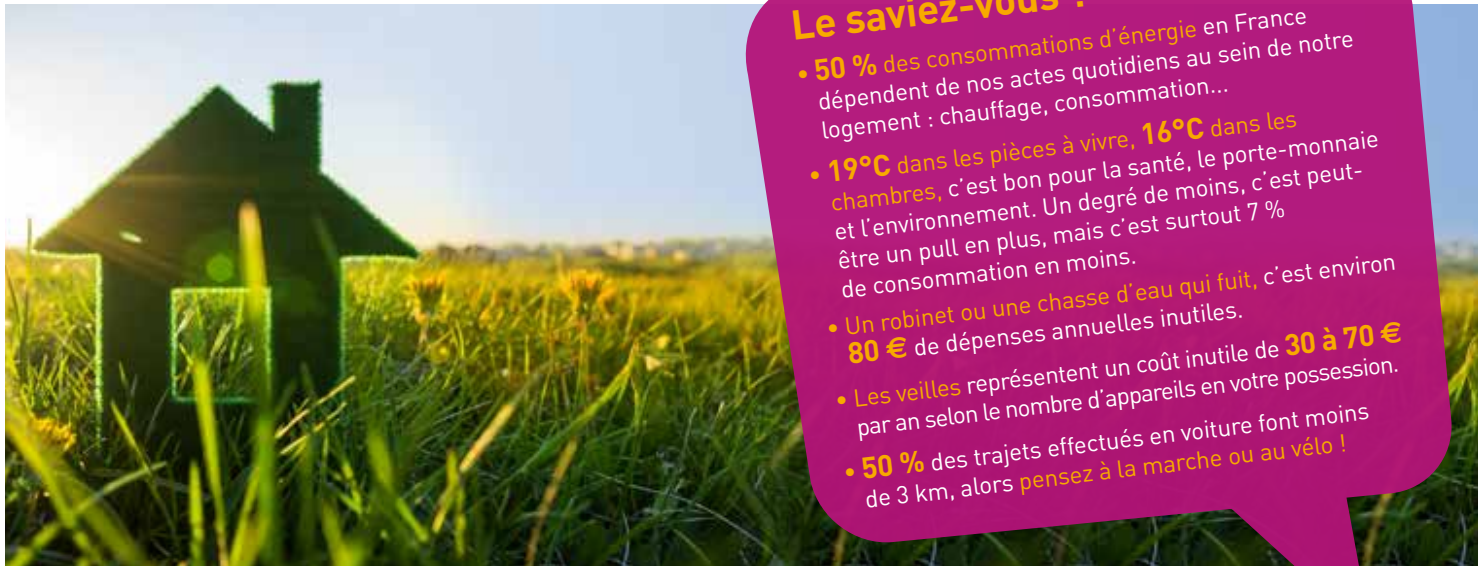
EN PARTENARIAT AVEC :



ET AVEC LE SOUTIEN DE :



Avez-vous besoin de conseils techniques pour rénover votre maison et faire des économies d'énergie ?



Le saviez-vous ?

- **50 %** des consommations d'énergie en France dépendent de nos actes quotidiens au sein de notre logement : chauffage, consommation...
- **19°C** dans les pièces à vivre, **16°C** dans les chambres, c'est bon pour la santé, le porte-monnaie et l'environnement. Un degré de moins, c'est peut-être un pull en plus, mais c'est surtout 7 % de consommation en moins.
- Un robinet ou une chasse d'eau qui fuit, c'est environ **80 €** de dépenses annuelles inutiles.
- Les veilles représentent un coût inutile de **30 à 70 €** par an selon le nombre d'appareils en votre possession.
- **50 %** des trajets effectués en voiture font moins de 3 km, alors pensez à la marche ou au vélo !

Souhaitez-vous connaître quelles sont les aides financières mobilisables pour vos travaux ?

N'hésitez pas à contacter la Conseillère Info Energie du Pays Bruche Mossig Piémont pour avoir des informations gratuites, neutres et indépendantes.

Le Pays Bruche Mossig Piémont porte un Espace Info Energie depuis 2012, qui accueille et renseigne les particuliers sur les dépenses énergétiques, les travaux de rénovation énergétique et les énergies renouvelables.

Il s'agit d'un lieu neutre pour obtenir des conseils, des réponses techniques et financières, telles que les priorités de travaux à réaliser, les matériaux à mettre en œuvre, le choix d'un système de chauffage, les subventions financières existantes, ...

Les renseignements sont donnés par téléphone, par courriel, et/ou sur rendez-vous en cas de conseils plus approfondis.

Une permanence se tient en mairie de Wasselonne le 4^{ème} lundi du mois de 9h à 12h. La conseillère vous accueille sans rendez-vous pour répondre à vos questions en matière de dépenses énergétiques.

Contact : Katia KRIMAT
03.88.97.39.69
Katia.krimat@pays-bmp.fr



L'espace Info Energie est un dispositif public financé par l'ADEME et le Conseil Régional, permettant d'accompagner les particuliers dans leurs projets de rénovation énergétique.



Les élus du groupe majoritaire «Wasselonne avec vous et pour vous»

Avec près d'une année de fonctionnement, la nouvelle communauté de communes Mossig et Vignoble a pris ses marques. Elle regroupe, rappelons-le, 24 communes autour de Wasselonne. Son siège est situé rue des Pins et elle est présidée par le maire de Wangenbourg-Engenthal, Daniel ACKER.

Un certain nombre de décisions importantes ont récemment été adoptées par les élus intercommunaux, elles ont cependant fait débat. Concrètement, au 1^{er} janvier prochain, de nouvelles compétences lui seront confiées.

- La piscine passera sous le giron de la comcom. Les élus wasselonnais ont fortement appuyé ce transfert. En effet, depuis toujours, les coûts de cet équipement sont supportés par notre commune alors que sa fréquentation est seulement à 20 % locale. Dorénavant, ces charges seront mutualisées à l'échelle intercommunale, ce qui correspondra plus justement à la provenance des usagers et des écoles qui l'utilisent.

- La Gestion des Milieux Aquatiques et la Prévention contre les Inondations (GEMAPI) sera assurée par le SDEA (Syndicat des Eaux et de l'Assainissement d'Alsace-Moselle). Pour ce point également, il a semblé opportun aux élus de confier cette mission essentielle à une entité dont le métier est la gestion de l'eau. Le SDEA a la compétence technique pour assurer ces tâches et son mode de fonctionnement permet aux élus du territoire de garder la main sur les décisions prises et sur les budgets alloués.

- La réfection et l'entretien de l'ensemble des voiries des communes seront également assurés par la comcom.

Quelques projets sont déjà en gestation pour Wasselonne. Pour exemple, la rue Osterfeld qui sera totalement rénovée. Le SDEA assurant le remplacement des conduites d'eau et d'assainissement, puis la comcom réalisant les travaux de voirie.

Il nous semblait important de vous faire part de ces décisions prises à l'échelon intercommunal avec l'appui des élus wasselonnais du groupe majoritaire. Elles sont essentielles pour l'avenir de notre ville.

Pendant ce temps, le chantier majeur de l'année se termine à Wasselonne. En effet, la rue du Général de Gaulle est rendue à la circulation. Ces travaux étaient devenus nécessaires à plusieurs titres : remplacement des réseaux d'eau et d'assainissement, élargissement des trottoirs pour sécuriser les piétons, aménagement de quais pour les bus du Réseau 67, embellissement de l'entrée principale de la ville. Les élus du groupe majoritaire tenaient à mener à bien ce projet qui bénéficie d'une aide financière significative du Conseil départemental.

Au grand dam de notre opposition qui l'a toujours contesté, le réseau de vidéosurveillance est en évolution. Quelques caméras sont ajoutées et le traitement des données est amélioré car, dans ce domaine, la technologie progresse vite. Cet outil a souvent permis aux forces de

gendarmérie d'élucider des affaires délictuelles. Il contribue aussi à la prévention. Il s'agit là d'un choix assumé par la municipalité et qui rend un service réel à tous.

Sur ces choix, la position des membres de l'opposition est toutefois incompréhensible : au conseil municipal, ils s'opposent à la surveillance vidéo des bâtiments communaux tandis qu'en séance de communauté de communes ils approuvent la mise en place de caméras autour du complexe multisports. Allez comprendre !!

Citons encore la construction du nouveau centre de secours ainsi que le début imminent des travaux de restructuration de l'EHPAD et l'on pourra constater que les dossiers avancent.

Loin des querelles de clocher agitées par les élus du groupe minoritaire, notre équipe menée par Madame le Maire s'efforce de faire progresser notre cité jour après jour. Ses élus sont à votre écoute au quotidien, n'hésitez pas à les interpeller !!

Michèle Eschlimann, Jean-Philippe Hartmann, Martine Weiss, Serge Fendrich, Laure Fehrenbach, Didier Hellburg, Nathalie Peter, Jean-Philippe Haas, Marie-Claude Rebeuh, Marius Krieger, Christine Milesi, Sébastien Laeng, Emmanuelle Heitz, Philippe Wohlgefarth, Marie-Anne Muller, Rémi Fontan, Véronique Rehm, Marie-Angèle Commenne, Jean-Luc Ebel, Martine Caquelin, David Hild, Adrien Arenz.

Les élus du groupe «Wasselonne Ensemble»

Une rentrée qui fait grincer les dents...

Des travaux qui s'éternisent et qui inquiètent rue du Général de Gaulle, une piscine fermée, l'absence de dialogue avec les parents d'élèves sur l'organisation du temps scolaire, la liste des dossiers qu'on gère à la petite semaine à Wasselonne s'allonge.

Les difficultés avec les maîtres-nageurs qui se succèdent à la piscine ont atteint leur paroxysme, l'équipement est fermé. Cette situation est inadmissible pour un service public qui prive les habitants et les scolaires d'un lieu de loisir et d'apprentissages particulièrement apprécié. Si le recrutement est complexe, il est vraisemblablement lié aux conditions de travail et relève de la responsabilité de l'employeur : la ville !

Les travaux de la rue du Général de Gaulle agacent. Alors que ce projet nous engage pour de nombreuses années, la municipalité s'est entêtée à garder son projet initial qui avait pourtant fait l'objet de critiques constructives des habitants lors de la « concertation ». A croire que la majorité détient la vérité absolue et que l'avis des autres et les expertises d'usages n'ont aucun intérêt pour elle !

Pour finir malgré une large mobilisation des parents et un résultat d'enquête sans appel pour un retour à la semaine de 4 jours d'école, une simple circulaire leur a été adressée pour expliquer qu'à Wasselonne on va continuer comme ça... A ce jour personne ne parle d'évaluer les

effets de cette organisation ou de mesurer ses conséquences sur les enfants et sur la qualité de leurs apprentissages pour adapter le dispositif afin qu'il convienne au plus grand nombre et surtout aux enfants.

« Wasselonne avec vous et pour vous » était la promesse de l'équipe majoritaire, dans les faits « Wasselonne comme je veux et quoi qu'on en pense » semble plus proche de la réalité.

Devons-nous continuer à accepter ces méthodes ?

Catherine Blanchard, Christine Rothan, Michel Ann, Matthieu Heid, Jean Christophe Filez et Philippe Schnitzler

Adresses utiles

■ Bibliothèque de Wasselonne

4, Cour du Château - Tél. 03 88 87 18 60
La bibliothèque municipale est ouverte à tous 13h30 par semaine (4h30 en période de congés scolaires).

Horaires d'ouverture (hors vacances scolaires) :
Lundi de 10h à 11h ; Mardi de 10h à 11h et de 15h30 à 17h ; Mercredi de 10h à 11h, de 16h à 19h
Jeudi de 10h à 11h ; Vendredi de 10h à 11h et de 15h30 à 18h ; Samedi de 10h à 11h30

Pendant les congés scolaires, la bibliothèque est ouverte : lundi, mercredi et samedi de 10h à 11h30.

■ Piscine de Wasselonne

Centre de Loisirs - 3 rue des Sapins
Tél. 03 88 87 03 97

Activités proposées : sauna, cours de natation, aquagym, plongée.

Les horaires d'ouverture pouvant fluctuer en raison des contraintes techniques et des congés scolaires, consultez le site Internet de la Ville ou le bulletin ICI.

■ Wasselonne en Fête

(Comité des Fêtes de Wasselonne)

13 place du Marché - 67310 WASELONNE

Tél : 03 88 59 12 00

De 9h à 12h et 15h-17h, fermé mardi après-midi.

■ Office de Tourisme Intercommunal

13 place du Marché - Tél. 03 88 62 31 01

■ Communauté de Communes de la Mossig et du Vignoble

31-33 rue des Pins - Tél. 03 88 59 12 10

■ Trésorerie de Wasselonne

8 Cour du Château - 67310 WASELONNE
Tél. : 03 88 87 03 78 - Fax : 03 88 87 44 05
Courriel : t067064@dgfip.finances.gouv.fr

Horaires d'ouverture :

- lundi, mardi et jeudi de 8h30 à 12h et de 13h30 à 16h

- fermeture le mercredi (sans accueil téléphonique) et le vendredi (avec accueil téléphonique)

Depuis le 1^{er} janvier 2015, le recouvrement des impôts (paiement, demande de délais de paiement, et renseignements divers concernant l'impôt sur le revenu, la taxe d'habitation, la taxe foncière...) se fait à Molsheim, à l'adresse ci-dessous.

■ Service des impôts des particuliers de Molsheim

20 rue Gaston Romazzotti - BP 26165
67125 MOLSHEIM Cedex - Tél : 03 88 47 98 47
ou sip.molsheim@dgfip.finances.gouv.fr

Horaires d'ouverture : lundi, mardi et jeudi de 8h30 à 12h et de 13h30 à 16h ; Fermé le mercredi et le vendredi

Pour les cas complexes, prendre rendez-vous par téléphone ou par courriel.

Pour les opérations relatives aux créances des collectivités locales, les usagers habitant la commune continuent à être accueillis à la trésorerie de Wasselonne.

■ Sous-préfecture de Molsheim

Horaires d'accueil du public : de 8h30 à 12h00, du lundi au vendredi, sans rendez-vous / en dehors de cette plage horaire, sur rendez-vous, ou par téléphone au 03 88 49 72 72.

Permanences

■ Mairie de Wasselonne

Place du Général Leclerc - BP 14
67318 WASELONNE cedex
Tél. 03 88 59 12 12 - Fax 03 88 59 12 22
Courriel : mairie@wasselonne.org

Horaires d'accueil du public

Du lundi au vendredi de 8h15 à 12h
Le lundi, mardi et jeudi de 14h à 17h30 et vendredi de 14h à 17h
Fermé mercredi après-midi

Service Urbanisme et Etat Civil

Lundi au vendredi de 8h15 à 12h et de 14h à 17h, fermé mercredi après-midi

Permanence jusqu'à 19h de l'Accueil et Etat Civil les 1^{er} et 3^{ème} mardis du mois.

Permanence de Mme Corral Trevin, Architecte des Bâtiments de France, le 12 décembre 2017, de 14h à 17h., sur rdv préalable au guichet Urbanisme.

Demandes de passeport et CNI

Uniquement sur rendez-vous.

■ Permanences en mairie

Mission locale : les mardis de 14h à 16h

Espace Info Energie : les 4^{ème} lundis du mois (sans rendez-vous), de 9h à 12h.
Contact : 03 88 97 39 69

CARSAT : les 1^{er}, 3^{ème} et 5^{ème} mardis du mois, de 9h à 12h sur RDV en contactant le 3960

Agence Territoriale d'Ingénierie Publique ATIP (dossiers d'Urbanisme)

Permanence les jeudis matin des semaines impaires, uniquement sur RDV pris préalablement au guichet Urbanisme.

Conciliateur de justice :

le 1^{er} lundi du mois, de 14h à 17h

■ PAEJ (point accueil et écoute jeunes)

Permanence les vendredis en mairie de 9h à 10h30, et au collège de 10h45 à 13h (hors congés scolaires), sur rdv.
Contact : Mme Falcao-Gerber
au 06 08 57 47 13.

■ Permanences à l'AGF

Centre familial de l'Association Générale des Familles A.G.F.
2 rue Romantica - Tél. 03 88 87 05 59

Aide aux courriers et Pass contre le surendettement :

sur rendez-vous les lundis de 14h à 16h et les vendredis de 9h à 11h (consultation gratuite proposées par l'AGF)

Consultation juridique gratuite par Maître SINGER :

le 1^{er} vendredi du mois.
Se renseigner à l'AGF.

Permanence gratuite par Maître BERNHART, notaire :

le dernier lundi du mois, à partir de 19h.
Se renseigner à l'AGF.

Permanence gratuite par Maître ROUACH-NEYMANN, avocat :

le 2^e lundi du mois. Se renseigner à l'AGF.

UNIAT : le 3^{ème} jeudi des mois impairs

CAF : aide pour vos démarches en ligne les lundis de 13 h 30 à 16 h 30, mercredis de 8 h 30 à 11 h 30, jeudis 13 h 30 à 16 h 30 et vendredis de 8 h 30 à 11 h 30.

■ Centre médico-social

26 rue de la Gare, Wasselonne
Tél. 03 69 33 20 00

Permanence ESPAS (Espace d'Accueil Seniors) : sur rdv au 03 69 33 20 00.

Permanence des assistantes sociales : sur rendez-vous au 03 69 33 21 50.

■ Maison de Services au Public

Communauté de Communes Mossig et Vignoble

31-33 rue des Pins. Tél : 03 88 59 12 10

Accompagnement dans vos démarches administratives (CAF, CARSAT, CPAM, Mission Locale) en toute confidentialité.

Les lundis, jeudis et vendredis de 9h à 12h et de 14h à 17h. Les mardis de 13h à 19h.

Sites internet utiles

Ville de Wasselonne

www.wasselonne.fr

Syndicat des Eaux et de l'Assainissement du Bas-Rhin

www.sdea.fr

Le portail de l'Administration Française

www.service-public.fr

Le portail des démarches en ligne

www.administration24h24.gouv.fr

Recherche de formulaires

www.cerfa.gouv.fr

Caisse d'Allocations Familiales du Bas-Rhin

www.strasbourg.caf.fr

Demande de logement social en ligne

www.demandedelogement-alsace.fr

Conseil Départemental du Bas-Rhin

www.bas-rhin.fr

Conseil régional Grand Est

www.grandest.fr

Préfecture du Bas-Rhin

www.bas-rhin.pref.gouv.fr

Assurance Maladie (consultations remboursements en ligne, attestations, édition d'imprimés)

www.ameli.fr

CTBR (horaires des bus)

www.ctbr67.fr

ou renseignements au 09 72 67 67 67

Transports en Alsace

www.vialsace.eu

Recherche pour vous les différentes solutions offertes par les transports en commun pour vous rendre d'un point à un autre en Alsace.

Téléphones utiles

Pompiers : appeler le **18**

Centre de secours de Wasselonne : **03 88 87 14 78**

SAMU : appeler le **15**

Garde médicale d'urgence :
03 69 55 33 33

Centre anti-poisons :
03 88 37 37 37

Gendarmerie de Wasselonne :
03 88 87 02 45

Permanence Electricité de Strasbourg : **03 88 18 74 00**

Permanence Gaz de Strasbourg :
03 88 75 20 75

Permanence S.D.E.A. :
03 88 19 97 09

Depuis 20 ans, tout le matériel pour le maintien à domicile

Fauteuil Roulant

Lit médicalisé

Incontinence

...

Livraison sous 24h

Prêt de matériel

Evaluation à domicile

Echantillons

Adom
sinté

Contactez nous au **03 88 87 09 88**

ALSAPAN

Furniture, Flooring, Worktops

FABRICANT D'ÉQUIPEMENTS DE LA MAISON



ERSTEIN



MARLENHEIM



WASELONNE

Devenez Technicien de maintenance et Rejoignez nos 800 collaborateurs

RETROUVEZ-NOUS SUR **alsapan.com**