

la semaine  
de 4 jours

6

Retour à la semaine  
de 4 jours



10

Des rues remises  
à neuf

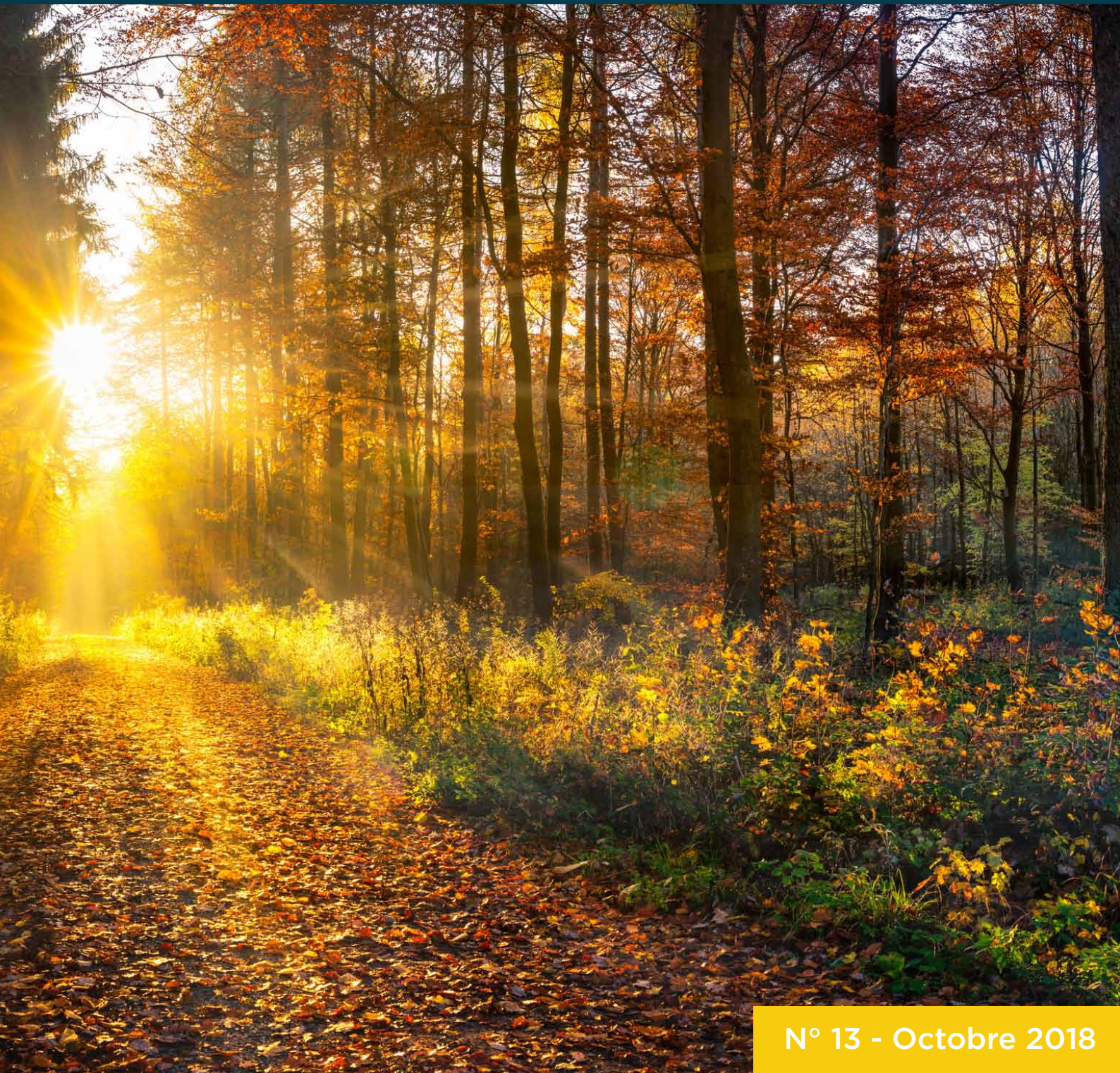


15

Wasselonne : auberges  
et restaurants

Magazine municipal  
d'informations

# Wasselonne INFOS



N° 13 - Octobre 2018

# EVENEMENTS EN IMAGES



Messti rétrofuturiste : le cabinet de curiosités



Fête Nationale : distribution des weckes aux enfants



Fête Nationale : remise de médailles



Inauguration du sentier du patrimoine industriel



Inauguration de la foire



Messti rétrofuturiste : la Mékanibulle

Créait photo : Camille Guilloton



Les handballeurs lors de la cérémonie récompensant les sportifs méritants



Messti rétrofuturiste : remise des prix

## Sommaire

### ■ Vie de la commune

- Enquête sur les conditions de travail ..... p. 4
- L'ABRAPA recrute..... p. 5

### ■ Ecole

- Le retour à la semaine de 4 jours..... p. 6

### ■ Vie de la commune

- Inscriptions sur les listes électorales..... p. 7
- Mobilisons-nous !..... p. 8
- Pour bien vivre sa retraite..... p. 8
- Les gardiennes de la propreté ..... p. 9

### ■ Travaux

- Des rues remises à neuf..... p. 10-11

### ■ Calendrier des manifestations

- ..... p. 12-13

### ■ Associations

- Des sportifs méritants et des bénévoles récompensés ..... p. 14

### ■ Histoire

- Un saut dans l'histoire de Wasselonne : les auberges et restaurants ..... p. 15

### ■ Economie

- SMI emménage à Wasselonne ..... p. 16
- AIRTECH s'agrandit à Wasselonne..... p. 16
- Création d'une maison funéraire à Wasselonne..... p. 17

### ■ Espace d'expression

### ■ Informations utiles

DIRECTEUR DE PUBLICATION : Michèle Eschlimann  
 CONCEPTION et PHOTOS : Comité de rédaction  
 IMPRESSION : Imprimerie OTT - Wasselonne

Ce bulletin municipal est le vôtre, n'hésitez pas à nous faire part de vos remarques et suggestions en nous adressant un courriel à [mairie@wasselonne.org](mailto:mairie@wasselonne.org) ou par téléphone au 03 88 59 12 12.



## Chères Wasselonnaises, chers Wasselonnais,

Il y a quelques jours, le département de l'Aude a été durement frappé par de terribles et meurtrières intempéries. Des pluies diluviennes se sont abattues, qui ont fait gonfler les cours d'eau et causé des dégâts considérables. Les images diffusées dans les médias nous ont forcément rappelé l'épisode douloureux que nous avons nous-mêmes traversé il y a deux ans. Là-bas comme ici, les plaies seront longues à panser... Ainsi a-t-il été proposé au conseil municipal, en séance du 22 octobre, de manifester la solidarité de la Ville de Wasselonne envers les sinistrés de cette catastrophe par l'allocation d'une aide d'urgence.

Comme nous vous l'avions annoncé dans le précédent numéro de Wasselonne Infos, l'été a été marqué par un certain nombre d'événements organisés sur le thème « rétrofuturiste » et nous espérons que cette thématique originale vous a plu. Les festivités estivales se sont conclues par le traditionnel messti dont vous trouverez quelques photos ci-contre.



**Michèle Eschlimann**  
*Maire de Wasselonne*

Le « cabinet de curiosités » a attiré de nombreux curieux ! La « Mékanibulle » et le Marching Band Sans-Pistons ont « fait le show ». Et des bénévoles costumés ont paradé dans le centre-ville sous l'œil amusé d'un public conquis ! Nos associations se sont, comme à leur habitude, prêtées au jeu et ont proposé des activités ludiques aux petits et aux grands.

L'association est un lieu de rencontres, d'échanges, de rapprochement, de transmission, d'entraide. Des amitiés s'y tissent, des passions s'y révèlent. L'association participe au « bien vivre ensemble » qui nous est si cher et qu'il est nécessaire d'encourager chaque jour, en ces temps où l'on observe malheureusement une forte tendance au repli sur soi. C'est pourquoi la Ville de Wasselonne

soutient ses associations par l'octroi de subventions, bien sûr, mais également en leur apportant une aide technique et logistique lorsqu'elles la sollicitent.

Une fois encore, nous remercions chaleureusement tous les bénévoles qui œuvrent au quotidien dans nos multiples associations. Notre tissu associatif est dense. Il est d'une telle diversité et d'une telle richesse ! Chacun peut trouver l'activité qui lui convient, qu'elle soit sportive, culturelle, sociale... Il y en a vraiment pour tous les goûts et pour tous les âges !

Alors si vous n'avez pas encore franchi le pas, n'hésitez plus ! Engagez-vous dans le monde associatif ! Les associations ont constamment besoin de bénévoles et les bonnes volontés additionnées rendent notre cité vivante et nos citoyens épanouis. Aussi, plutôt que de courir après le temps, sachons en offrir un peu et nous ouvrir aux autres.

Nous vous souhaitons une douce fin d'année et vous retrouverons en 2019 !

Bonne lecture !

Cordialement.



**L'INSEE, en partenariat avec la DARES (Direction de l'Animation de la Recherche, des Etudes et des Statistiques du Ministère du Travail), réalise entre le 1er octobre et le 31 mars 2019, une enquête sur les conditions de travail.**

L'enquête a pour objectif d'obtenir une description concrète du travail, de son organisation et de ses conditions, selon divers angles : horaires de travail, marges de manœuvre, coopération, rythmes de travail, efforts physiques ou risques encourus.

Dans notre commune, quelques ménages seront sollicités. Un enquêteur de l'INSEE prendra contact avec



Une enquête nationale sur les conditions de travail et les parcours professionnels d'octobre 2018 à mai 2019



certain d'entre vous. Il sera muni d'une carte officielle l'accréditant.

Nous vous remercions par avance du bon accueil que vous lui réserverez.



Institut national de la statistique et des études économiques

Mesurer pour comprendre



- ▲ Votre maison sur mesure
- ▲ Performance RT 2012
- ▲ Contrat de construction
- ▲ 950 maisons depuis 1989
- ▲ 03 88 67 91 90 - [maisons-weitel.com](http://maisons-weitel.com)
- ▲ ILLKIRCH - 9, rue des Bonnes Gens



## Centre antipoison

Dans le cadre d'une restructuration des centres antipoison et de toxicovigilance (CAP), la Direction générale de l'offre de soins (DGOS) a diminué le nombre de CAP au niveau national. Pour la région Grand-Est et la région Bourgogne-Franche Comté, seul un centre, localisé à Nancy, a été identifié.

Depuis le 1er juillet 2018, ce sont désormais les médecins du CAP de Nancy, en alternance avec les médecins du CAP de Paris pour les gardes, qui assurent la réponse téléphonique urgente 24h/24 ainsi que les autres missions du CAP.

Un médecin toxicologue est disponible pour vous répondre 24h/24 au 03 83 22 50 50.

## L'ABRAPA recrute

**Créée en 1961, l'ABRAPA est la plus importante et la plus ancienne association, à but non lucratif, d'aide à la personne du Bas-Rhin. Elle œuvre pour le maintien à domicile des personnes fragilisées par l'âge, la maladie ou par un accident de la vie.**



Elle propose un dispositif unique de prestations complètes, évolutives et individualisées ainsi que des solutions d'hébergement adaptées à chacun.

L'ABRAPA compte 3.000 salariés et 265 bénévoles qui s'emploient à améliorer le quotidien de 25.000 personnes dans tout le département.

Actuellement, **l'ABRAPA recrute des auxiliaires de vie sociale et des assistant(e)s de vies** titulaires d'un CAP ATMFC ou BAC PRO ASSP en CDI à temps plein ou partiel sur les secteurs de Molsheim-Obernai, Barr et ses environs.

Leur mission consiste à intervenir de manière autonome, sous l'autorité d'un(e) responsable de secteur, au domicile de plusieurs personnes pour les seconder dans leur vie quotidienne : aide au lever, aide à la toilette, entretien du logement et du linge, courses, etc.

### **Pour postuler, il faut :**

- avoir un casier judiciaire vierge (bulletin n° 3),
- être titulaire du permis de conduire et posséder un véhicule,
- avoir obtenu le DEAES (Diplôme d'Etat d'Accompagnement Educatif et Social (anciennement DEAVS) ou un titre équivalent.

La candidature est à adresser à [pole.recrutement@abrapa.asso.fr](mailto:pole.recrutement@abrapa.asso.fr) ou par courrier à :  
ABRAPA / Pré-recrutement - 22 place des Halles - 67000 STRASBOURG

## Intolérable !



Voilà ce que l'on trouve en se promenant dans la nature ! Un indélicat s'est débarrassé de ses gravats, qui contiennent de l'amiante, laissant à la ville le soin de les ramasser.

**Le coût de l'élimination de ces déchets incombera à la ville... c'est-à-dire à chacun d'entre nous !**

Nous avons déposé plainte et il paraît que l'amende, dans ce cas, peut être très élevée... si l'on identifie le contrevenant !

Nous ne pouvons que déplorer de tels comportements !

Si vous êtes témoin de telles incivilités, n'hésitez pas à les signaler en mairie afin que le pollueur soit aussi le payeur.

## Jean KUHN nous a quittés

Arrivé à Wasselonne en juillet 1973, Jean KUHN fut le curé doyen de la paroisse catholique durant 30 ans. Il a marqué la vie de notre commune : mariages, baptêmes, communions, catéchisme... Nombreux sont les Wasselonnais qui garderont le souvenir de celui qui les a accompagnés à des moments importants de leurs vies. Il avait toujours un bon mot, une anecdote pour chacun de ses paroissiens.

Jean était né le 8 janvier 1928 à Strasbourg, fils unique d'une famille originaire d'Erstein. Il fut ordonné prêtre en 1951. Il a été affecté vicaire à Haguenau puis à Saverne. Il fut ensuite curé de la paroisse d'Ernolsheim-sur-Bruche avant de rejoindre celle de Wasselonne.

A sa retraite, en 2003, il avait choisi de s'établir à la résidence René HUG. Il s'y consacrait à la lecture et à effectuer des remplacements de prêtres dans d'autres paroisses, notamment en Allemagne où il a gardé de nombreux amis. Il parlait couramment la langue allemande.

Quelque peu diminué par la maladie, il avait fêté ses 90 ans en janvier mais fut rappelé à Dieu le jour de l'été 2018. Ses funérailles se sont tenues le 26 juin dans cette église Saint Jean Bosco qu'il a tant servie et qu'il aimait tant.



# Rentrée 2018 dans nos écoles

## Le retour à la semaine de 4 jours

**Comme l'avaient souhaité majoritairement les parents et les équipes pédagogiques, l'année scolaire 2018/2019 est marquée par le retour, dans les 3 écoles, à la semaine de 4 jours.**

Les enfants vont désormais à l'école les lundis, mardis, jeudis et vendredis et font une coupure les mercredis. Les horaires ont été réaménagés et les journées sont un peu plus longues pour nos écoliers, avec 6h d'école par jour (pour toujours 24h d'enseignements par semaine).

Ce retour à la semaine de 4 jours est une dérogation à la Réforme des Rythmes scolaires et il n'y a plus de TAP après la classe à l'école élémentaire Paul Fort et plus d'accueil du matin dans les deux écoles maternelles. L'association des parents d'élèves (AP2C) propose chaque soir après l'école des cours d'anglais à l'école Paul fort.

Il est difficile à ce jour de faire déjà un bilan de la semaine de 4 jours. Cependant, les enfants en maternelle seraient moins fatigués en fin de semaine qu'auparavant.

1.123 enfants sont scolarisés à Wasselonne pour cette année 2018/2019, effectif en légère augmentation depuis 3 rentrées avec :

- 231 enfants en maternelle (3 à 5 ans) :

- 109 à l'école Paul Eluard (4 classes) et
- 122 à l'école Jean Cocteau (5 classes dont 76 enfants en bilingue français/allemand)
- 362 enfants à l'école élémentaire Paul Fort (dont 80 en bilingue français/allemand) répartis en 14 classes + 1 ULIS de 14 élèves. 5 nouveaux enseignants ont été nommés à la rentrée.
- 544 enfants au collège Marcel Pagnol (dont 31 en bilingue français/allemand). 42% seulement résident à Wasselonne, les autres enfants viennent de communes voisines (Westhoffen, Wangenbourg, Romanswiller, Hohengoeft...).

### Horaires des trois écoles à partir de l'année scolaire 2018/2019

<b>Ecole maternelle Paul Eluard :</b>	(7h55) 8h05 - (11h25) 11h30 et (13h15) 13h25 - (15h55) 16h00
<b>Ecole maternelle Jean Cocteau :</b>	(8h20) 8h30 - (11h40) 11h45 et (13h20) 13h30 - (16h10) 16h15
<b>Ecole élémentaire Paul Fort :</b>	(8h05) 8h15 - 11h45 et (13h35) 13h45 - 16h15

... et une nouvelle directrice à l'école maternelle Paul Eluard.



L'école maternelle Paul Eluard a accueilli en septembre une nouvelle enseignante, Audrey ROUILLAT, qui assure aussi la fonction de directrice, suite au départ à la retraite de Claudine STUMPF.

« Maîtresse Claudine » est arrivée dès l'ouverture de l'école Paul Eluard en 1997 et a assumé la fonction de directrice ces 3 dernières années scolaires. Elle a vu passer près de 500 enfants wasselonnais durant cette vingtaine d'années et doit aujourd'hui croiser plus d'un de ses anciens élèves dans Wasselonne !

Claudine prend une retraite bien méritée après 41 années d'enseignement. Son nouvel emploi du temps est déjà bien rempli et lui permet de faire plus de sport (vélo, aquagym et marche nordique), de lire et de s'occuper de ses 2 petites filles de 3 et 4 ans qui lui permettront de ne pas trop « perdre la main ». Nous souhaitons à Claudine de très belles et longues « vacances » !

Claudine a passé la main à « Maîtresse Audrey », enseignante qui arrive de Kirchheim. Audrey reprend aussi la classe de Petite Section et de Très Petite Section ainsi que la fonction de directrice (un jour par semaine). Quelques jours de transmission et de préparation de la rentrée déjà en juin et le soutien de l'équipe enseignante bien rôdée ont permis à Audrey de prendre les rennes dans de très bonnes conditions. Nous souhaitons à Audrey, jeune et motivée, une longue carrière à l'école Paul Eluard.



## INSCRIPTIONS SUR LES LISTES ELECTORALES

En mai 2019, tous les citoyens européens seront appelés à voter pour le renouvellement de leurs représentants au Parlement Européen, les Députés Européens. En France, le scrutin aura lieu le dimanche 26 mai.

Si vous êtes nouvel arrivant dans la commune, ou si vous avez changé d'adresse, veuillez le signaler en mairie, muni de votre pièce d'identité et d'un justificatif de domicile datant de moins de 3 mois, afin de procéder à votre inscription sur la liste électorale.

Cette démarche est à accomplir au plus tard le 31 décembre aux horaires d'ouverture de la mairie.

Les citoyens ressortissants de l'Union Européenne résidant à Wasselonne peuvent s'inscrire sur la liste complémentaire s'ils ne l'ont pas encore fait.

Nous vous rappelons que l'inscription est automatique pour les jeunes ayant atteint l'âge de 18 ans au cours de l'année. Vous pouvez vérifier si l'inscription d'office est effective en contactant le service de l'Etat civil par téléphone au 03.88.59.12.12.

Une démarche en ligne est également possible sur le site : [Service-Public.fr](http://Service-Public.fr) rubrique Papiers-Citoyenneté.



## Mobilisons-nous !

La Collecte Nationale est l'événement majeur de la Banque Alimentaire du Bas-Rhin. En 2017, 350 tonnes de denrées ont été récoltées, ce qui représente plus de 15 % de son stock annuel.



Les 90 partenaires de la Banque Alimentaire ont ainsi pu les distribuer aux 42.000 bénéficiaires du département. Tout ce travail serait vain sans l'aide des milliers de bénévoles.

« Devenez bénévole pour quelques heures... »

Les vendredi 30 novembre et samedi 1er décembre 2018 aura lieu la Collecte Nationale de la Banque Alimentaire. En 2 jours, près de 350 tonnes de denrées alimentaires seront offertes par les Bas-Rhinois. Soyez le sourire de ceux qui accueilleront les dons dans plus de 300 points de collecte. Rejoignez les 6.000 bénévoles bas-rhinois d'un jour en vous connectant sur le site de la Banque Alimentaire du Bas-Rhin : <http://www.ba67.banquealimentaire.org> ou en appelant le 03.88.40.30.40. La Banque Alimentaire du Bas-Rhin a besoin de vous !

Vous pouvez aussi contacter Laure FEHRENBACH à la mairie de Wasselonne : [laure.fehrenbach@wasselonne.org](mailto:laure.fehrenbach@wasselonne.org) ou au 03.88.59.12.12.



**Banques Alimentaires**

Ensemble, aidons l'homme à se restaurer



**Pour bien vivre sa retraite**

Renseignement sur les actions près de chez vous : [www.atoutagealsace.fr](http://www.atoutagealsace.fr) ou contacter le 03.89.20.79.43.

### Thématiques du « Bien Vieillir » :

- Bienvenue à la retraite
- Bouger pour rester actifs
- Bien vieillir et vitalité
- Prévention des chutes
- Du peps pour ma mémoire
- Plaisirs de la table
- Mieux vivre son logement
- A l'aise sur le Net : du numérique pour les séniors
- Bien dans sa tête à la retraite
- Bien sous la couette
- Conduite et prévention routière
- Bien être : relaxation et sophrologie
- Spectacle : vivre sa retraite avec humour



FENÊTRES



VOLETS



PORTES



PORTES DE GARAGE



PORTES BLINDÉES



ALARMES



[actea.fr](http://actea.fr)

**SIÈGE SOCIAL**  
Exposition et fabrication  
PA les Côteaux de la Mossig  
**67310 WASELONNE**  
Tél : 03 88 59 14 00  
[contact@actea.fr](mailto:contact@actea.fr)

**Agence de STRASBOURG**  
4, rue Édouard Branly  
**67450 MUNDOLSHEIM**  
Tél : 03 90 20 30 91  
[mundolsheim@actea.fr](mailto:mundolsheim@actea.fr)

## Les gardiennes de la propreté

**Le nettoyage des locaux appartenant à la commune de Wasselonne est confié à 6 agentes d'entretien employées par la ville: Clarisse Haselwander, Sylvie Hilpert, Ginette Jaeger, Liliane Schaeffer, Sylvie Schaeffer et Lamya Sidki.**

Encadrées par Christelle Litzelmann, qui s'occupe de la gestion des bâtiments communaux à la mairie, les agentes chargées de la propreté des locaux ont fort à faire. Elles s'occupent notamment du nettoyage de l'Hôtel de Ville, de l'Espace Saint-Laurent, des salles du bâtiment prévôtal, des trois écoles, de la salle d'évolution du périscolaire, de la bibliothèque municipale, des salles de la rue de la Croix, de l'atelier municipal, de l'office de tourisme, du camping et des WC publics...

Ainsi, les agentes d'entretien exercent un métier exigeant qui les amène à se déplacer régulièrement dans Wasselonne sur les différents sites à nettoyer, nécessitant de la polyvalence (écoles, bureaux, locaux sportifs...) et de la souplesse lorsqu'il s'agit d'effectuer des remplacements au pied levé. Elles ont su s'adapter aux nouvelles techniques de nettoyage suite à l'achat de matériel spécialisé par la ville, notamment les auto-laveuses, et à l'introduction progressive de produits d'entretien moins nocifs pour l'environnement.

Impliquées dans leur travail, les agentes chargées de la propreté font parfois face à l'incivisme des usagers. Elles ont un rôle important de surveillance des locaux et sont souvent les premières à se rendre compte d'une panne ou de dégradations qu'elles signalent aux services municipaux pour les faire réparer. Elles ramènent également en mairie les objets oubliés dans les salles. Les agentes d'entretien interviennent souvent en horaires décalés, avant l'arrivée des usagers ou après leur départ. Rappelons que leur travail est primordial pour assurer le bon fonctionnement des locaux et le confort des utilisateurs.



Sylvie Schaeffer et Sylvie Hilpert



Lamya Sidki, Liliane Schaeffer et Ginette Jaeger



Clarisse Haselwander

**tedis** Diagnostics Immobiliers

Amiante - Carrez - Plomb  
DPE - Gaz - Electricité



[www.edis67.com](http://www.edis67.com)

Un professionnel pour tous vos diagnostics immobiliers

1A rue du Heylenbach  
67310 WASELONNE

☎ 03 88 87 24 39  
Courriel : edis67@orange.fr

Refectoire-villages-métels



7, Place du marché  
67310 WASELONNE  
06. 73. 01. 80. 12/06. 24. 03. 68. 96  
[entrevelourssetbois@gmail.com](mailto:entrevelourssetbois@gmail.com)

Facebook/Instagram:  
[entrevelourssetbois](https://www.facebook.com/entrevelourssetbois)



## Des rues remises à neuf



Pose du tapis d'enrobés rue Osterfeld



**Rue Osterfeld :** après plusieurs mois de travaux, cette rue est rendue à ses habitants. Après remplacement des réseaux, la voirie est refaite à neuf. Dans sa partie étroite, elle est mise en « zone de rencontre » limitée à 20 km/h.

**Rue de Cosswiller:** ici aussi, après renouvellement des réseaux d'eau la voirie est neuve. Des trottoirs sont maintenant disponibles pour les riverains et les promeneurs. Il est à noter que le panneau d'entrée de ville a été déplacé et que tout cet espace est maintenant en agglomération et donc limité à 50 km/h.

**Rue de Hohengoelt:** le chantier de cette rue se termine. L'objectif est ici de proposer des trottoirs adaptés aux piétons tout en préservant quelques places de stationnement.

**Rue des Muguets:** un nouveau tapis d'enrobé sera posé dans cette rue. La conduite d'eau y a également été renouvelée.

Pose de conduites d'eau neuves rue de Cosswiller



### Des réseaux d'assainissement renforcés rue de Romanswiller

Un bassin de pollution a été installé sous terre au niveau de l'intersection de la rue de Romanswiller et de la rue de l'Hôpital. Ces travaux ont nécessité une fermeture à la circulation de cette rue pour plusieurs semaines. Ce bassin, d'un volume de 85 m<sup>3</sup>, permettra de retenir les premières eaux en cas de forte pluie puis de les diriger vers un réseau pluvial ensuite. Ces eaux seront ensuite reprises pour être envoyées à la station d'épuration avant rejet à la Mossig.

En même temps, la conduite d'eaux usées de la rue de Romanswiller d'un diamètre de 300 mm a été remplacée par une conduite neuve de 400 mm. Dans la même tranchée, la conduite d'eau potable a aussi été renouvelée.

Pose de réseau assainissement rue de Romanswiller à près de 4 m de profondeur



Bassin d'orage de 85 m<sup>3</sup> rue de Romanswiller

Une conduite « eau pluviale » a été posée en attente et sera prolongée vers la rue des Glâieuls en 2019. Elle collectera les eaux de pluie de voirie, une partie des eaux de pluie du lotissement « Les Champs Fleuris » et servira d'exutoire aux aménagements « coulées de boue » prévus en amont du lotissement Bubenstein.

**Le SDEA, maître d'ouvrage pour cette réalisation, investit ici près de 500 000 € HT. Rappelons que ce financement est apporté par nos factures d'eau.**

**Les travaux de renforcement des réseaux prévus rue du Moulin, rue Industrielle et rue de la Gare sont reportés au mois de mars 2019. En effet, durant ce chantier, l'accès à la caserne des sapeurs-pompiers sera impossible. Nous attendons donc qu'ils aient complètement déménagé au nouveau centre de secours pour engager ce chantier après l'hiver.**

Credit Photo : Saunier Duval / L'énergie est notre avenir, économisons-la !

**Jusqu'au 31 décembre 2018**

Pour l'installation d'une **chaudière gaz à haute performance énergétique**

dans une maison individuelle de plus de 2 ans,

**vous bénéficiez de :**

**30% crédit d'impôt**

**TVA réduite 5,5%**

**R-GDS vous accompagne dans l'étude de votre projet gaz naturel**

- Conseils personnalisés
- Faisabilité raccordement
- Bilan énergétique
- Aides financières

**R-GDS** Réseau Gaz Naturel Strasbourg

03 88 79 57 00  
www.monprojetgaz.fr

## OCTOBRE 2018

### ÉVÉNEMENT

**Samedi 27 octobre - à partir de 17h30**  
**Complexe Multisports**

### LES FOULÉES D'HALLOWEEN

Parcours de 5 et 10 km. Départs à 17h30 (5 km) et 18h30 (10 km). Tarifs : 8 à 10€

Renseignements : fouleeshalloween@yahoo.com  
 Inscriptions : www.le-sportif.com

(pas d'inscriptions sur place)

### ÉVÉNEMENT

**Mercredi 31 octobre - 19h**  
**Espace Municipal Saint Laurent**

### SOIRÉE MORT DE RIRE (COMPLET)

Tête d'affiche : Guillaume Bats

Avec Majid Berhila, Sofiane Ettai, Djamel Kaibou, Miri, Margot Winch, Maurizio & Horace, Tommy Gottfer, Fred North, Patrick Sayavong, Tangé, Cédric Césarina et Jordan Hufschmitt

Contact : Animation Jeunes au 03.88.59.12.10

## NOVEMBRE 2018

### CONFÉRENCE

**Samedi 3 novembre 2018**  
**Eglise protestante**

### CONFÉRENCE MUSICALE

à 18h (durée : 45 minutes)

et **CONCERT** à 20h30

Autour du Capellmeister Frauenholtz - la

redécouverte d'un maître oublié

Dans le cadre de la saison « Echappées baroques »

organisée par l'ensemble Dulcis Melodia

Possibilité de dîner dans un restaurant à proximité

entre la conférence musicale et le concert

Renseignements / réservations : www.

dulcismelodia.com - 03.88.87.13.30

### MUSIQUE

**Samedi 3 novembre 2018 à 20h**  
**Espace Municipal Saint Laurent**

### CONCERT MOINES DU LADAKH\*

(chants et danses du Tibet)

Entrée libre, plateau entièrement reversé à l'institut

Ngari au Ladakh, au profit des enfants de l'institut.

Vente d'artisanat tibétain. Buvette.

### ÉVÉNEMENT

**Dimanche 4 novembre - dès 14h**  
**Espace Municipal Saint Laurent**

### VENTE PAROISSIALE

organisée par la Paroisse Catholique

Contact : 03.88.87.03.58

### ÉVÉNEMENT

**Samedi 10 et dimanche 11 novembre**  
**Espace Municipal Saint Laurent**

### CHAMPIONNATS DÉPARTEMENTAUX D'ÉCHECS

Contact : 03.88.50.66.30 ou cemossig@yahoo.fr

### ÉVÉNEMENT

**Dimanche 11 novembre**

### CELEBRATION DE L'ARMISTICE

11h15 : Cérémonie commémorative - Cour du Château

12h : Bal de l'Armistice\* - Hostellerie de l'Etoile

Déjeuner dansant organisé par l'UNC

Sur réservation auprès de Wasselonne en Fête

### CINÉMA

**Mercredi 14 novembre - 15h et 20h**  
**Espace Municipal Saint Laurent**

### SÉANCE DE CINÉMA \*

Tarif : 3 € moins de 14 ans / 4 € dès 14 ans

### ÉVÉNEMENT

**Dimanche 18 novembre - 9h à 17h**  
**Espace Municipal Saint Laurent**

### BOURSE AUX JOUETS ET AUX LIVRES

organisée par l'AP2C

Renseignements au 06.78.27.83.83 ou

boursewasselonne@gmail.com

### ÉVÉNEMENT

**Mercredi 21 novembre - 17h à 20h**  
**Espace Municipal Saint Laurent**

### DON DU SANG

Contact : 03.88.50.30.07

ou bernard.helburg@wanadoo.fr

### CONFÉRENCE

**Vendredi 23 novembre - 20h30**

**Salle Prévôtale** - Entrée libre - Plateau

### CONFÉRENCE ALLIANCE FRANÇAISE

Contact : 03.88.87.12.30 ou 06.42.53.05.95

## DÉCEMBRE 2018

### ÉVÉNEMENT

**Samedi 1er décembre - 15h à 21h**

**Dimanche 2 décembre - 10h à 20h**

**Cour du Château**

### NOËL AU CHÂTEAU \*

Marché de Noël d'autrefois, artisanat, idées

cadeaux, produits gastronomiques

Ambiance médiévale, crèche vivante

Présence du Saint-Nicolas les après-midi

Promenades à poney gratuites

Buvette et restauration

### ÉVÉNEMENT

**Vendredi 7 décembre - Soirée**

**Samedi 8 décembre - Journée**

### TÉLÉTHON DE WASSELONNE ET SON SECTEUR \*

Actions de solidarité payantes au profit du Téléthon

Programme complet disponible à l'Office

de Tourisme Intercommunal

### ÉVÉNEMENT

**Vendredi 7 décembre - 19h**

**Espace Municipal Saint Laurent**

### MARCHE DE NUIT

suivie d'un repas à 20h30

organisée par le Club Vosgien au profit du Téléthon

Contact : Club Vosgien au 03.88.87.24.53

### ÉVÉNEMENT

**Samedi 8 et dimanche 9 décembre - 14h**

**Salle paroissiale, rue du Presbytère**

### EXPO-VENTE DE BRODERIES

par les abeilles de l'ouvroir protestant

Petite initiation aux différentes techniques (point de croix, hardanger, etc.)

Entrée libre

Contact : 06.99.15.14.25

### MUSIQUE

**Dimanche 9 décembre - 17h**  
**Eglise protestante**

### CONCERT NOËLS POUR ORGUE

Entrée libre - Plateau

Amis de l'Orgue Silbermann 06 82 25 32 90

### CINÉMA

**Mercredi 12 décembre - 15h et 20h**  
**Espace Municipal Saint Laurent**

### SEANCE DE CINEMA \*

Tarif : 3 € moins de 14 ans / 4 € dès 14 ans

### ÉVÉNEMENT

**Dimanche 16 décembre - 14h à 18h**  
**Centre ville**

### LES ATELIERS DU PERE NOËL ET DE SES LUTINS \*

Bricolages gratuits proposés aux enfants

Marché d'hiver au centre ville et commerces ouverts

### MUSIQUE

**Dimanche 16 décembre - 17h**  
**Eglise protestante**

### CONCERT WASSELONNE JOUE ET CHANTE NOËL \*

Entrée libre, plateau au profit de la Croix Rouge

### MUSIQUE

**Samedi 22 décembre - 17h30**  
**Eglise protestante**

### SAYNETE DE NOËL

Tout public. Contact : 03.88.87.01.68

### MUSIQUE

**Dimanche 23 décembre - 11h30 à 12h15**  
**Place du Marché**

### CONCERT « ENSEMBLE CHANTONS NOËL DEVANT LA FONTAINE » \*

Les Chrétiens chantent ensemble, accompagnés de l'ensemble de cuivres de Muzikë

### MUSIQUE

**Dimanche 23 décembre - 17h**  
**Eglise protestante**

### CONCERT DES NOËLIES \*

Thios Omilos - Entrée libre - Plateau

### ÉVÉNEMENT

**Lundi 31 décembre - 18h devant la mairie**

### PRIÈRE ŒCUMÉNIQUE POUR LA PAIX

suivie d'une soirée conviviale pour ceux

qui le souhaitent

Contact : 03.88.87.01.68

### ÉVÉNEMENT

**Lundi 31 décembre - 23h**

**Salle prévôtale**

### VEILLÉE « TAIZE » ŒCUMENIQUE

Contact : 03.88.87.01.68

## JANVIER 2019

### CINÉMA

**Mercredi 9 janvier - 15h et 20h**

### SÉANCES DE CINÉMA \*

Espace Municipal Saint Laurent

Tarif : 3 € moins de 14 ans / 4 € dès 14 ans

## ÉVÈNEMENT

**Dimanche 20 janvier - 12h**  
Espace Municipal Saint Laurent  
**FÊTE DE L'ÂGE D'OR**

## ÉVÈNEMENT

**Mercredi 23 janvier - 17h à 20h**  
Espace Municipal Saint Laurent  
**DON DU SANG**

Contact : 03 88 50 30 07  
ou bernard.helburg@wanadoo.fr

## ÉVÈNEMENT

**Samedi 26 janvier à 19h - Eglise protestante**  
**VEILLÉE DES LOUANGES**

avec le groupe musical  
Chants participatifs, vidéoprojection  
Contact : 03 88 87 01 68

## MUSIQUE

**Dimanche 27 janvier - 17h**  
Espace Municipal Saint Laurent  
**RÉCITAL DE GUITARE** par Jean-François Lutz  
Organisé par les Amis de l'Orgue Silbermann  
Contact : 06 82 25 32 90

## FÉVRIER 2018

### ÉVÈNEMENT

**Dimanche 3 février - 10h à 18h**  
Espace Municipal Saint Laurent  
**SALON DU BIEN-ÊTRE**

Tous produits pour les hommes, femmes  
et pour chiens. Promenades à poney  
et maquillage pour les enfants  
Contact : 06 85 54 76 09 ou celineguth@sfr.fr

### ÉVÈNEMENT

**Samedi 9 février - 20h**  
**Dimanche 10 février - 14h30**  
Espace Municipal Saint Laurent  
**REPRÉSENTATION THÉÂTRALE  
EN ALSACIEN \***

Buvette et petite restauration sur place

### MUSIQUE

**Mercredi 13 février - 20h**  
Espace Municipal Saint Laurent  
**CONCERT\*** par le ténor Francesco Denaro  
Entrée gratuite, plateau

## ÉVÈNEMENT

**Samedi 16 février - Espace Municipal Saint Laurent**  
**LOTO** organisé par l'ASW Foot  
Nombreux lots à gagner  
Buvette et petite restauration  
Réservations et renseignements : 06 84 81 60 66

## ÉVÈNEMENT

**Mardi 19 février - 14h30**  
**CAVALCADE DES ENFANTS \***  
organisée par Wasselonne en Fête et l'Animation  
Jeunes de la Communauté de Communes  
Départ à 14h30 devant le bâtiment de l'AGF puis  
spectacle et goûter à l'Espace Municipal Saint Laurent

## CINÉMA

**Mercredi 20 février - 15h et 20h**  
Espace Municipal Saint Laurent  
**SEANCES DE CINEMA \***  
Tarif : 3 € moins de 14 ans / 4 € dès 14 ans

\* Renseignements auprès de  
«Wasselonne en fête» au 03 88 59 12 00  
ou wasselonne-en-fete@wasselonne.org



# La Meilleure des pizzas

## NOUVEAU !

Téléchargez  
gratuitement  
l'application  
SAM PIZZAS



Choisissez sur le net

Flashez pour  
accéder à  
notre carte !



WASSELONNE

Tél. 03 88 87 05 05  
66, rue du Général de Gaulle

LE MIDI :  
Mercredi de 11h30 à 13h30  
LE SOIR :  
Mardi au Dimanche de 18h à 21h

HOCHFELDEN

Tél. 03 88 91 55 00  
17, rue du Général Lebocq

LE MIDI :  
Jeudi de 11h30 à 13h30  
LE SOIR :  
Mardi au Dimanche de 18h à 21h

INGWILLER

Tél. 03 88 91 91 91  
131, rue du Général de Gaulle

LE MIDI :  
Mardi au vendredi de 11h30 à 13h30  
LE SOIR :  
Mardi au Dimanche de 18h à 21h

## Des sportifs méritants et des bénévoles récompensés

La municipalité soutient les associations tout au long de l'année de différentes façons.

Elle récompense également chaque année les sportifs les plus méritants et remercie les bénévoles qui se sont distingués d'une manière particulièrement honorable dans le monde sportif et culturel.

L'année écoulée a de nouveau été très riche en résultats. Les couleurs de Wasselonne ont été portées bien au-delà de notre territoire.

Un grand bravo à la section Futsal de l'UNSS du collège Marcel Pagnol, aux Arts Martiaux du Pays de la Mossig, au Long Xin Wushu, au WOSB Basket, à l'ASW Foot, aux Jeunes Sapeurs-Pompiers, au Club d'Échecs de la Mossig, au Cercle Saint-Laurent section Tir et section Gymnastique, à l'entente Handball MSW/WMH/HDH.

La médaille de la Jeunesse, des Sports et de l'Engagement associatif a été décernée à quatre membres de la Musique Municipale (MUZIKE).



La 2ème édition des foulées d'Halloween se déroulera le samedi 27 octobre.

Les parcours de 5 et 10 km traverseront la commune. La circulation sera perturbée à partir de 17h30 et jusqu'à 20h.

Nous remercions d'avance les riverains ainsi que les automobilistes pour leur compréhension.



## Wasselonne : auberges et restaurants

Office de Tourisme Intercommunal «La Suisse d'Alsace» - Bureau de Wasselonne -  
CERCLE D'HISTOIRE DE WASSELONNE - (N° 254 [1/2] / 2018)

Le restaurant était l'endroit où tout le monde se rencontrait, où des habitués se retrouvaient autour du Stammtisch (table des habitués), où les candidats aux élections organisaient leurs réunions publiques, où se tenaient les assemblées générales des commerçants, des sapeurs-pompiers, des associations. On s'y retrouvait même après les enterrements pour un repas ou une collation en mémoire du défunt.

En 1955, Wasselonne comptait 19 auberges-restaurants et 2 Hôtels-Restaurants, la plupart étaient situés le long de la rue du Général de Gaulle. On pouvait traverser la ville en passant d'un restaurant à l'autre. En 2018, de ces établissements, il ne reste plus que 5 restaurants et 1 Hôtel-Restaurant.

Cette disparition des restaurants n'est pas liée à une désertification des campagnes, à une baisse démographique de Wasselonne puisqu'au contraire la population s'est développée. Elle était de 3540 habitants en 1954, or elle dépasse, en 2018, les 5600 habitants. L'extension des lotissements a contribué à alimenter cette expansion démographique.

Elle est en revanche accompagnée d'une fragilisation de tout le tissu commercial de la ville. Le schéma est le même pour toutes les petites villes et les gros villages de France. Même s'il y a développement démographique, la vie sociale ne se joue plus au cœur de la commune. Il n'y a plus cette force de gravité qui amenait les habitants à se rencontrer, à se fréquenter dans les commerces pour se tenir au courant de la vie communale. Au restaurant, bien sûr, mais aussi à la boulangerie, à l'épicerie, chez le coiffeur...

Le schéma n'est pas propre à Wasselonne. Il y a toujours dans les campagnes une petite ville qui joue le rôle d'animation commerciale au détriment d'autres petites villes et villages environnants qui se vident de leurs propres potentiels commerciaux. Un phénomène auquel la démocratisation de la voiture a également apporté sa contribution.

Demandons-nous ce qu'il serait advenu de nos grands poètes s'ils n'avaient pas eu un bistrot pour écrire...

André Henning



**Agence  
Immobilière  
SCHWARTZ**

80, rue du Général de Gaulle - 67310 WASSELONNE

Tél. 03 88 87 05 02

VENTES, ESTIMATIONS, ADMINISTRATION DE BIENS,  
LOCATIONS, SYNDIC DE COPROPRIÉTÉS

*N'hésitez pas à nous consulter sans engagement préalable !*

**Thierry  
REHM**

*Sous le Jardin*



- mariages • cocktails • fêtes de famille • cuisine à domicile
- table d'hôtes • foie gras artisanal
- épicerie fine • paniers garnis • cadeaux

Tél. 03 88 87 24 33

**3 rue du Sommerend 67310 WASSELONNE**

www.thierry-rehm.fr • rehm.restauration.foiegras@wanadoo.fr

## SMI emménage à Wasselonne



SMI est spécialisé dans la maintenance, le reconditionnement et le transfert des équipements de production industriels.

Avec plus de 25 années d'expérience dans la maintenance de sites industriels, notamment dans les domaines des arts graphiques, du routage et du façonnage, l'entreprise intervient sur les systèmes mécaniques automatisés pluri-technologiques.

D'abord installée à Westhoffen pour le lancement de l'activité, la société SMI a rapidement été à l'étroit dans ses locaux.

C'est au début de l'été 2018, que SMI Maintenance Industrielle s'installe dans la zone d'activité du Ried à Wasselonne dans des ateliers de 300m<sup>2</sup> qui vont permettre à SMI de reconditionner l'ensemble des machines dans ses propres locaux.

**Contact :** 4 Rue Artisanale - 67310 Wasselonne  
[www.smi-maintenance.fr](http://www.smi-maintenance.fr)  
 Tel : 07 82 03 17 19

## AIRTECH s'agrandit à Wasselonne



C'est au début de l'été 2018, que AIRTECH SOLUTIONS déménage de ses locaux historiques dans la zone d'activité du Ried vers les Coteaux de la Mossig à Wasselonne.

AIRTECH SOLUTIONS vous accompagne dans l'entretien, la maintenance et le SAV de vos installations de désenfumage et de ventilation naturels ou mécaniques, de rafraîchissement adiabatique et de grilles de ventilation.

Profitez des avantages de la lumière naturelle sans les contraintes thermiques.

**Contact :** 2a rue Frédéric Bartholdi - 67310 Wasselonne  
 Tél. 03 88 33 88 88  
[www.airtech-solutions.com](http://www.airtech-solutions.com)



# E. Leclerc

## WASSELONNE

Du **LUNDI** au **JEUDI** de 08h30 à 19h30  
 Le **VENDREDI** de 08h30 à 20h00  
 Le **SAMEDI** de 08h30 à 19h30

Sortie ZI LES PINS  
 Route de HOHENGOEFT

**67310 WASSELONNE** Tel: **03 88 04 80 60**

## Création d'une maison funéraire à Wasselonne

Le déménagement de l'entreprise Tritschler dans la zone artisanale du Ried depuis le 1<sup>er</sup> juillet 2018 permet d'offrir de nouveaux services funéraires aux Wasselonnais.



L'entreprise a été créée en 1968 par Marcel Tritschler, menuisier de métier, qui rajoute l'activité pompes funèbres en 1972. Sa fille Isabelle reprend ensuite cette activité, qu'elle développe en ouvrant un magasin au centre de Wasselonne, d'abord place du Marché puis rue du Général de Gaulle. En 2011, Mérédith Bertolotti, fille d'Isabelle Tritschler, rejoint l'affaire dont elle devient en 2015 cogérante avec sa mère. Elles s'occupent toutes deux du magasin de vente d'articles funéraires, de l'accueil des familles, de l'organisation des obsèques et proposent des contrats obsèques aux personnes intéressées. L'entreprise emploie également 9 porteurs qui interviennent lors des cérémonies de funérailles.

En 2016, Mérédith et son conjoint Frédéric décident de construire des locaux offrant de nouvelles prestations aux familles visant à accompagner au mieux leurs défunts. Ces locaux situés dans la zone du Ried proposent ainsi :

- un magasin de vente et d'accueil des familles d'une surface de 100m<sup>2</sup> ;

- une chambre funéraire composée de deux salons et d'un espace d'accueil, accessibles à l'aide de digicodes individualisés pour permettre aux familles de se recueillir le soir ou le week-end, ainsi qu'une morgue pour abriter les défunts ;

- une salle de cérémonie qui peut accueillir une cinquantaine de personnes. Des cérémonies civiles ou des offices religieux peuvent y être célébrés.

A noter que ces deux derniers services n'existaient pas jusqu'à présent à Wasselonne.

### Contact :

TRITSCHLER Pompes Funèbres  
Zone Industrielle du Ried  
1 impasse de la Manufacture  
67310 Wasselonne  
Tel : 03 88 87 04 97  
Courriel : [contact@tritschler.fr](mailto:contact@tritschler.fr)



## Rencontre des comités de jumelage Wasselonne/Dahn



**Cette rencontre entre les deux villes jumelées depuis 46 années a eu lieu le samedi 22 septembre dernier.**

La réception à la Mairie de Wasselonne a permis de faire le point sur les échanges et d'envisager leurs développements futurs. Il a été relevé que les échanges entre les jeunes vont s'amplifier, aussi bien au niveau du collège Marcel Pagnol que de l'école élémentaire Paul Fort, avec les établissements allemands correspondants.

Les 70 participants à cette journée ont ensuite été conviés à parcourir le circuit de l'épopée industrielle de Wasselonne. Les explications bilingues de Gisèle ROTH, animatrice de « Wasselonne en Fête », et Sébastien LAENG, Conseiller Municipal à l'initiative de la réalisation de ce parcours, ont été enrichissantes.

Après un court déplacement à Allenwiller pour visiter le musée du patrimoine agricole d'antan, Roger MULLER, maire



de la commune, et de nombreux bénévoles ont commenté avec enthousiasme une multitude d'objets et de machines anciennes issues de l'agriculture : un musée qui mérite le détour.

Une partie conviviale a clôturé cette rencontre au cours de laquelle Alexander FUHR, maire de Dahn, et Michèle ESCHLIMANN, maire de notre ville, ont apprécié les bonnes relations existantes.



## Les élus du groupe majoritaire «Wasselonne avec vous et pour vous»

Un été de chantiers ! En effet, nombreux sont les chantiers qui ont abouti ou se terminent à Wasselonne. Preuve, s'il en est, que l'équipe municipale est dans l'action.

Conscients des gênes occasionnées aux riverains par ces travaux, ces investissements nous paraissent néanmoins nécessaires à l'avenir de notre ville.

Ils sont portés conjointement par différentes collectivités où notre commune est représentée par ses élus. Ainsi, le SDEA renouvelle les réseaux d'eau en amont de la réfection de la voirie.

Mais, plus que ce qui est réalisé, c'est l'avenir qui importe aux élus du groupe majoritaire. Pour cela, ils portent de nombreux dossiers qui sont souvent des projets au long cours. Ils nécessitent réflexion et recherche de financements.

Dans ce cadre, une étude est mise en œuvre afin de déterminer les travaux à entreprendre mais aussi les destinations futures de différents bâtiments communaux. Elle aboutira à des travaux qui, pour des raisons techniques et de financement, ne seront pas réalisés immédiatement mais s'étaleront dans le temps. Prévoir la réfection de l'ancien tribunal de la Cour

du Château, du COSEC, de la salle de musique ou de la salle de gymnastique ne se fait pas au « doigt mouillé », mais en ayant un diagnostic précis de l'existant et des perspectives affinées par un architecte ainsi qu'une prévision budgétaire.

Une autre étude, menée par le SDEA et présentée à tous les élus wasselonnais, a ciblé les travaux à réaliser sur nos réseaux d'assainissement. Une planification sur 5 ans a ainsi pu être décidée, et financée, qui voit ses premières réalisations dès cette année.

« Gouverner c'est prévoir » disait Adolphe Thiers alors Président de la République. Toutes proportions gardées, il nous appartient de réfléchir nos décisions et nos investissements. Nos élus obéissent à ce principe et s'entourent de toutes les compétences afin de les éclairer dans leurs décisions.

Ils agissent dans l'intérêt de notre ville et au service de ses habitants.

Bien au-delà des questions matérielles, nous continuerons à cultiver ce qui fait la richesse de notre commune, le « bien vivre ensemble ». Tout au long de l'année, mais particulièrement au mois de décembre pour les fêtes de Noël, la ville organise et

soutient de nombreuses manifestations qui permettent à nos habitants de se retrouver pour des instants de convivialité. Nous ne manquons pas de participer activement à ces événements. Nous soutenons aussi matériellement et par notre présence les nombreuses associations qui animent cette vie locale fourmillante. Nous remercions chaleureusement les nombreux bénévoles sans lesquels rien de tout cela ne serait possible.

Noël au Château sera le point d'orgue des manifestations hivernales et attirera encore de nombreux visiteurs au centre-ville les 1er et 2 décembre prochains.

Les élus du groupe majoritaire restent à votre disposition pour toute remarque ou suggestion concernant le fonctionnement de notre belle ville.

Michèle Eschlimann, Jean-Philippe Hartmann, Martine Weiss, Serge Fendrich, Laure Fehrenbach, Didier Hellburg, Nathalie Peter, Jean-Philippe Haas, Marie-Claude Rebeuh, Marius Krieger, Christine Milesi, Sébastien Laeng, Emmanuelle Heitz, Philippe Wohlgefarth, Marie-Anne Muller, Rémi Fontan, Véronique Rehm, Marie-Angèle Commenne, Jean-Luc Ebel, Martine Caquelin, David Hild, Adrien Arenz, Anne-Marie Woehrel.

## Les élus du groupe «Wasselonne Ensemble»

Nos chères études !

Commander des études est devenu une habitude wasselonnaise. Environ 200 000 € y sont consacrés dans le budget 2018.

Quand elles sont destinées à mettre en œuvre un projet, elles peuvent donner un gage de sérieux mais, malheureusement, cela ne semble pas toujours être le cas.

Sans être exhaustifs, citons-en quelques-unes dont nous n'avons aucune nouvelle. Ont-elles été exploitées et utiles ? Pour le moment rien n'a été présenté au conseil municipal !

- Étude sur le devenir des bâtiments municipaux, la question était : « Que pourrait-on faire de notre patrimoine ? »

- Étude sur une deuxième tranche de l'aménagement de la rue du Général de Gaulle

- Étude sur le devenir du Cosec, transformation en salle de gymnastique ?

- Étude sur l'aménagement de la rue de la Gare

- Étude sur les coulées de boues.

Pour d'autres, plus anciennes, nous sommes convaincus qu'elles garnissent simplement des tiroirs ! En effet, le prestataire de l'aménagement de la première tranche de la Rue du Général de Gaulle a par exemple affirmé en réunion qu'il n'avait pas été destinataire de l'étude de circulation avant de faire sa proposition. C'est quand même surprenant quand on connaît la situation des riverains de la Rue du Moulin et l'enclavement de ceux de l'Osterfeld auxquels il aurait été judicieux d'apporter

des réponses concrètes dans le cadre de cette opération.

Tout porte à croire que ces études payées avec de l'argent public (le nôtre) sont des stratagèmes destinés à gagner du temps ou à donner l'illusion que les sujets avancent. On peut même se demander s'il ne s'agit pas simplement de préparer les promesses pour la future campagne des municipales qui, comme on le constate amèrement, ne semblent engager que ceux et celles qui y croient !

Mais peut-être que nous aurons, cette fois encore, l'occasion d'en apprendre plus à la lecture de ce numéro ?

Catherine Blanchard, Christine Rothan-Scheuer, Matthieu Heid, Michel Ann, Jean-Christophe Filez et Philippe Schnitzler

## Adresses utiles

### Bibliothèque de Wasselonne

4, Cour du Château - Tél. 03 88 87 18 60  
La bibliothèque municipale est ouverte à tous 13h30 par semaine (4h30 en période de congés scolaires).

**Horaires d'ouverture** (hors vacances scolaires) :  
Lundi de 10h à 11h ; Mardi de 10h à 11h et de 15h30 à 17h ; Mercredi de 10h à 11h, de 16h à 19h  
Jeudi de 10h à 11h ; Vendredi de 10h à 11h et de 15h30 à 18h ; Samedi de 10h à 11h30

*Pendant les congés scolaires, la bibliothèque est ouverte : lundi, mercredi et samedi de 10h à 11h30.*

### Piscine de Wasselonne

Centre de Loisirs - 3 rue des Sapins  
Tél. 03 88 87 03 97

Activités proposées : sauna, cours de natation, aquagym, plongée.

*Les horaires d'ouverture pouvant fluctuer en raison des contraintes techniques et des congés scolaires, consultez le site Internet de la Ville ou le bulletin ICI.*

### Wasselonne en Fête

(Comité des Fêtes de Wasselonne)

13 place du Marché - 67310 WASELONNE  
Tél : 03 88 59 12 00  
De 9h à 12h et 15h-17h, fermé mardi après-midi.

### Office de Tourisme Intercommunal

13 place du Marché - Tél. 03 88 62 31 01

### Communauté de Communes de la Mossig et du Vignoble

33 rue des Pins - Tél. 03 88 59 12 10

### Trésorerie de Wasselonne

8 Cour du Château - 67310 WASELONNE  
Tél. : 03 88 87 03 78 - Fax : 03 88 87 44 05  
Courriel : t067064@dgfip.finances.gouv.fr

#### Horaires d'ouverture :

- Lundi, mardi et jeudi de 8h30 à 12h et de 13h30 à 16h  
- fermeture le mercredi (sans accueil téléphonique) et le vendredi (avec accueil téléphonique)

La Trésorerie de Wasselonne n'accepte plus de paiement en espèces.

*Depuis le 1<sup>er</sup> janvier 2015, le recouvrement des impôts (paiement, demande de délais de paiement, et renseignements divers concernant l'impôt sur le revenu, la taxe d'habitation, la taxe foncière...) se fait à Molsheim, à l'adresse ci-dessous.*

### Service des impôts des particuliers de Molsheim

20 rue Gaston Romazzotti - BP 26165  
67125 MOLSHEIM Cedex - Tél : 03 88 47 98 47  
ou sip.molsheim@dgfip.finances.gouv.fr

Horaires d'ouverture : lundi, mardi et jeudi de 8h30 à 12h et de 13h30 à 16h ; Fermé le mercredi et le vendredi  
Pour les cas complexes, prendre rendez-vous par téléphone ou par courriel.

*Pour les opérations relatives aux créances des collectivités locales, les usagers habitant la commune continuent à être accueillis à la trésorerie de Wasselonne.*

### Sous-préfecture de Molsheim

Horaires d'accueil du public : de 8h30 à 12h00, du lundi au vendredi, sans rendez-vous / en dehors de cette plage horaire, sur rendez-vous, ou par téléphone au 03 88 49 72 72.

## Permanences

### Mairie de Wasselonne

Place du Général Leclerc - BP 14  
67318 WASELONNE cedex  
Tél. 03 88 59 12 12 - Fax 03 88 59 12 22  
Courriel : mairie@wasselonne.org

#### Horaires d'accueil du public

Du lundi au vendredi de 8h15 à 12h  
Le lundi, mardi et jeudi de 14h à 17h30 et vendredi de 14h à 17h  
Fermé mercredi après-midi

#### Service Urbanisme et Etat Civil

Lundi au vendredi de 8h15 à 12h et de 14h à 17h, fermé mercredi après-midi

Permanence jusqu'à 19h de l'Accueil et Etat Civil les 1er et 3ème mardis du mois.

#### Demandes de passeport et CNI

Uniquement sur rendez-vous.

### Permanences en mairie

**Mission locale** : les mardis de 14h à 16h

**Espace Info Energie** : les 4<sup>ème</sup> lundis du mois, sur rendez-vous, de 9h à 12h.  
Contact : 03 88 97 39 69

**CARSAT** : les 1<sup>er</sup>, 3<sup>ème</sup> et 5<sup>ème</sup> mardis du mois, de 9h à 12h sur RDV en contactant le 3960

#### Agence Territoriale d'Ingénierie Publique ATIP (dossiers d'Urbanisme)

Uniquement sur RDV à prendre au guichet Urbanisme.

#### Conciliateur de justice :

le 1<sup>er</sup> lundi du mois, de 14h à 17h

### PAEJ (point accueil et écoute jeunes)

Permanence les lundis de 9h à 11h à la Communauté de Communes de la Mossig et du Vignoble et de 11h à 15h au collège Marcel Pagnol (sauf congés scolaires : uniquement de 9h à 14h à la Communauté de Communes de la Mossig et du Vignoble).  
Contact Claire BASTIDE, psychologue.  
Tél 07.83.17.78.12  
ou c.bastide@alt-67.org

### Permanences au Centre Social et Familial AGF

2 rue Romantica - Tél. 03 88 87 05 59

#### Aide aux courriers et Pass contre le surendettement :

tous les lundis de 9 h à 11 h uniquement sur rendez-vous (consultation gratuite proposées par l'AGF)

#### Consultation juridique gratuite par Maître SINGER :

le 1<sup>er</sup> vendredi du mois.  
Se renseigner à l'AGF.

#### Permanence gratuite par Maître BERNHART, notaire :

tous les 4<sup>ème</sup> lundi du mois à partir de 19h.  
Se renseigner à l'AGF.

#### Permanence gratuite par Maître ROUACH-NEYMANN, avocat :

le 2<sup>e</sup> lundi du mois.  
Se renseigner à l'AGF.

**UNIAT** : le 3<sup>ème</sup> jeudi des mois impairs

**CAF** : Les mardis et jeudis après-midi de 14h à 16h30 uniquement sur rendez-vous au 03.88.87.05.59

### Centre médico-social

26 rue de la Gare, Wasselonne  
Tél. 03 69 33 20 00

#### Permanence ESPAS (Espace d'Accueil Seniors) :

sur rdv au 03 69 33 20 00.  
Permanence des assistantes sociales : sur rendez-vous au 03 69 33 21 50.

### Maison de Services au Public

Communauté de Communes Mossig et Vignoble  
33 rue des Pins. Tél : 03 88 64 74 46  
msap@mossigvignoble.fr  
Accompagnement dans vos démarches administratives (CAF, CARSAT, CPAM, Mission Locale) en toute confidentialité.  
*Les lundis, jeudis et vendredis de 9h à 12h et de 14h à 17h. Les mardis de 13h à 19h.*

## Sites internet utiles

#### Ville de Wasselonne

[www.wasselonne.fr](http://www.wasselonne.fr)

#### Syndicat des Eaux et de l'Assainissement du Bas-Rhin

[www.sdea.fr](http://www.sdea.fr)

#### Le portail de l'Administration Française

[www.service-public.fr](http://www.service-public.fr)

#### Le portail des démarches en ligne

[www.administration24h24.gouv.fr](http://www.administration24h24.gouv.fr)

#### Recherche de formulaires

[www.cerfa.gouv.fr](http://www.cerfa.gouv.fr)

#### Caisse d'Allocations Familiales du Bas-Rhin

[www.strasbourg.caf.fr](http://www.strasbourg.caf.fr)

#### Demande de logement social en ligne

[www.demandedelogement-alsace.fr](http://www.demandedelogement-alsace.fr)

#### Conseil Départemental du Bas-Rhin

[www.bas-rhin.fr](http://www.bas-rhin.fr)

#### Conseil régional Grand Est

[www.grandest.fr](http://www.grandest.fr)

#### Préfecture du Bas-Rhin

[www.bas-rhin.pref.gouv.fr](http://www.bas-rhin.pref.gouv.fr)

#### Assurance Maladie (consultations remboursements en ligne, attestations, édition d'imprimés)

[www.ameli.fr](http://www.ameli.fr)

#### CTBR (horaires des bus)

[www.ctbr67.fr](http://www.ctbr67.fr)

ou renseignements au 09 72 67 67 67

#### Transports en Alsace

[www.vialsace.eu](http://www.vialsace.eu)

Recherche pour vous les différentes solutions offertes par les transports en commun pour vous rendre d'un point à un autre en Alsace.

## Téléphones utiles

Pompiers : appeler le **18**

Centre de secours de Wasselonne : **03 88 87 14 78**

SAMU : appeler le **15**

Garde médicale d'urgence : **03 69 55 33 33**

Centre anti-poisons : **03 83 22 50 50**

Gendarmerie de Wasselonne : **03 88 87 02 45**

Permanence Electricité de Strasbourg : **03 88 18 74 00**

Permanence Gaz de Strasbourg : **03 88 75 20 75**

Permanence S.D.E.A. : **03 88 19 97 09**



**Fabien Kern**

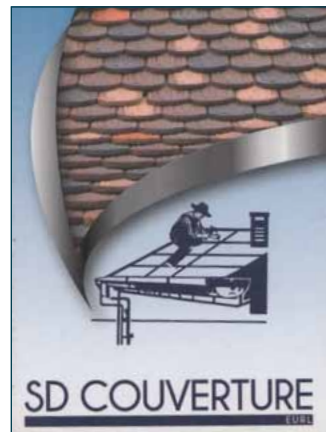
☎ 06 84 51 51 82

Atelier mécanique et carrosserie

Retrouvez toutes nos promos sur [garagekern.fr](http://garagekern.fr)

Véhicules neufs  
Parc occasions

37 A Rue de Cosswiller - WASELONNE - Tél : 06 84 51 51 82



couverture : tuiles, zinc, ardoise, tôle pré-laquée,...  
zinguerie  
charpente  
étanchéité

**SD COUVERTURE**

8, rue Artisanale  
67310 WASELONNE  
03 88 50 59 26

contact@sd-couverture-67.fr  
[www.sd-couverture-67.fr](http://www.sd-couverture-67.fr)