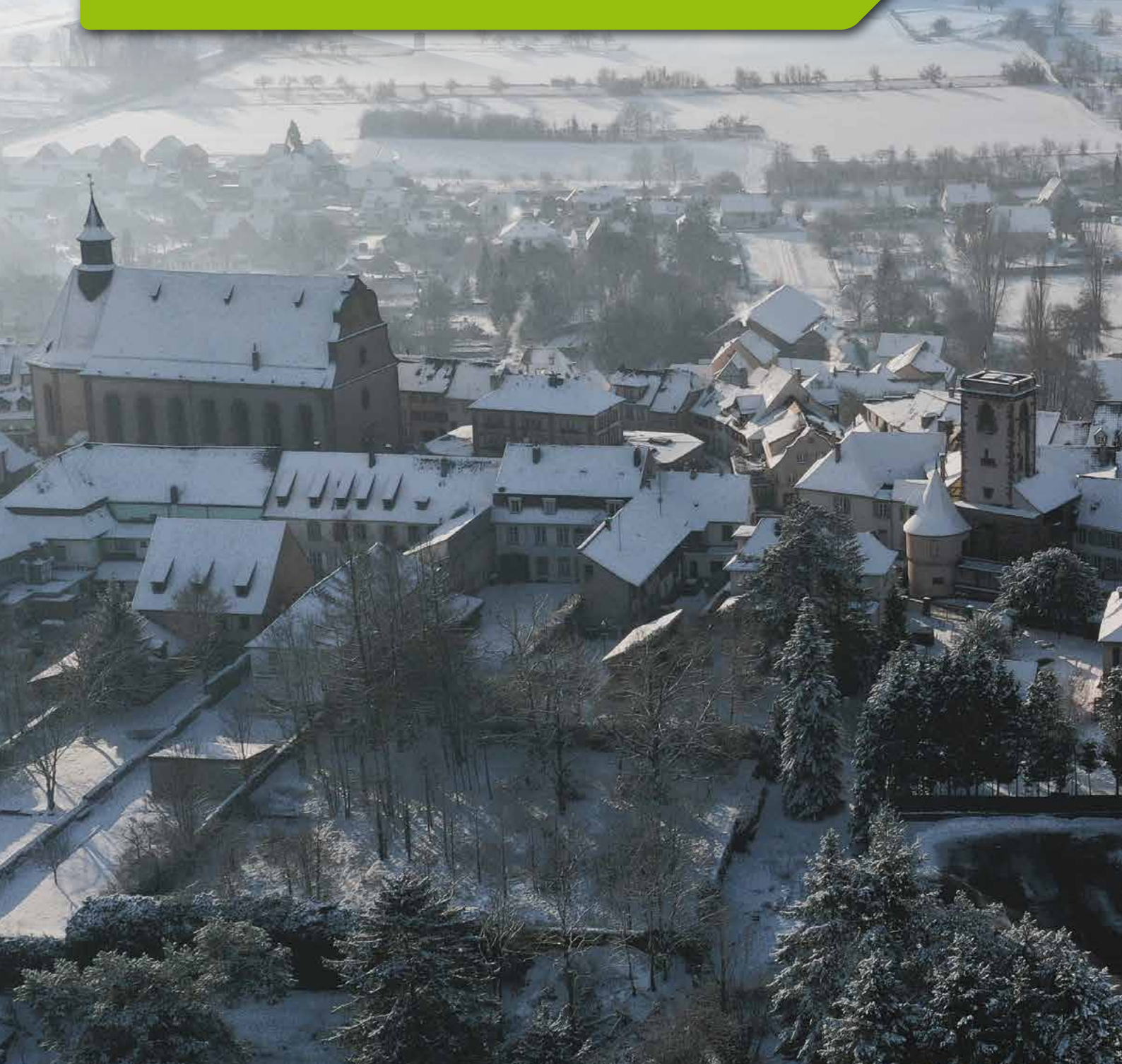


Wasselonne

INFOS



VILLE DE WASSELONNE



11

Ils se sont installés au centre-ville récemment...

13

Ligne 230 : Nouvelle desserte de Wasselonne

18

Vous envisagez de réaliser des travaux ?



Remise des prix maisons fleuries le 19 octobre



Marché de Noël les 3 et 4 décembre



Marché de Noël les 3 et 4 décembre



© M.Nierengarten

Wasselonne joue et chante Noël le 17 décembre



Vœux du maire aux associations et bénévoles le 7 janvier 2023



Challenge Mon Bonnet Rose 2022 - Octobre



Inauguration du salon Dynamik le 13 janvier 2023



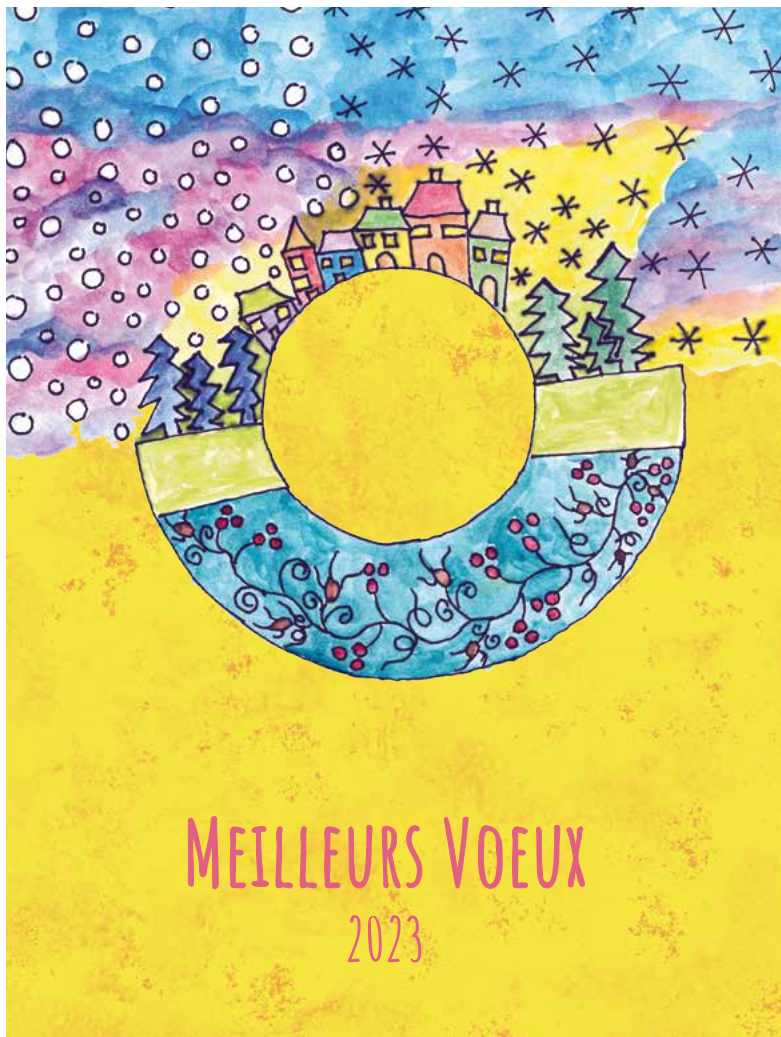
VILLE DE WASSELONNE

EDITORIAL

LE MOT DU MAIRE

NOUS N'HÉRITONS PAS
DE LA TERRE DE NOS PARENTS,
NOUS L'EMPRUNTONS
À NOS ENFANTS.

ANTOINE DE SAINT EXUPÉRY



Michèle Eschlimann
Maire de Wasselonne

Vice-présidente de la Communauté de Communes
de la Mossig et du Vignoble
Vice-présidente de la Collectivité européenne d'Alsace

Les Adjointes, les Conseillers Municipaux
et le Personnel communal

vous souhaitent ainsi qu'à votre famille et vos proches,
une année 2023 pleine d'enthousiasme et d'énergie,
riche en joies, en bonnes surprises et en belles rencontres!

Que la santé, le bonheur et le succès
soient pour vous des compagnons fidèles.

Ce bulletin municipal est le vôtre,
n'hésitez pas à nous faire part de vos remarques
et suggestions en nous adressant un courriel à
communication@wasselonne.org
ou par téléphone au 03 88 59 12 12.

DIRECTEUR DE PUBLICATION : Michèle Eschlimann
CONCEPTION & PHOTOS : Comité de rédaction
IMPRESSION : OTT imprimeurs - Wasselonne



LES DERNIÈRES NEWS DE NOTRE VILLE

Retour sur le challenge Mon Bonnet Rose 2022

Depuis 2019, l'association Mon Bonnet Rose propose chaque année un challenge à l'échelle nationale afin de confectionner des bonnets chimio qui sont ensuite distribués gratuitement aux femmes en parcours de soin pour le cancer.

Le 23 octobre dernier, une vingtaine de bénévoles de Wasselonne se sont retrouvés en mairie et ont réalisé 264 bonnets. Pour l'année 2022, l'objectif de 60.000 pièces n'a pas été atteint mais 52.870 bonnets ont tout de même été déclarés le jour de la clôture.

Toutes les petites mains ayant participé au challenge couture du 23 octobre ont été conviées le 13 décembre par Madame le Maire et son adjointe Céline Benford pour la remise officielle des bonnets à l'association Alsace contre le cancer, représentée par Guy Hahn.

Une partie des bonnets confectionnés ont par ailleurs été remis aux infirmières de Wasselonne qui soignent entre autres des personnes atteintes de cancers sur notre territoire et sont au plus près d'elles.

Des idées ont été partagées autour d'un verre de l'amitié, qui a également permis de confirmer la motivation de chacun pour un nouveau challenge en 2023 !



Des professionnel(le)s se rencontrent à la Mairie



Retour sur une rencontre de chefs d'entreprises le jeudi 27 octobre 2022 à la Mairie de Wasselonne, dans la salle du conseil.

De nombreux professionnels ont répondu présents à l'invitation de Platinum, un club d'entreprises locales. Ce club a été créé suite au confinement de 2020 et regroupe de nombreux professionnels du secteur mais pas seulement. De nombreuses sphères professionnelles sont représentées.

Ce fut une réunion riche en échanges, de belles rencontres professionnelles, et sans doute des partenariats en perspective.

Les membres du club ont remercié Madame le Maire, Michèle Eschlimann de leur avoir donné la possibilité d'organiser cet événement à Wasselonne et d'avoir été présente et participé à cette réunion Platinum.



**SANDRINE
FRIEDERICH**
EXPERT-COMPTABLE
CONSEIL

**VOS 5 BÉNÉFICES AVEC
L'EXPERTISE COMPTABLE
CONSEIL CINQPLUS**

1. VOUS APPORTER PLUS DE SÉCURITÉ
2. + VOUS AIDER À PAYER MOINS
3. + VOUS ALERTER
4. + VOUS ACCOMPAGNER
5. + VOUS AIDER À GAGNER PLUS



NOTRE ENGAGEMENT : VOUS AIDER À RÉUSSIR

CINQPLUS WASELONNE 7 route de Strasbourg 67310 Wasselonne
Tél : 03 88 99 02 60 - www.cinqplus.com

Un nouvel agent pour notre police municipale

Depuis le 23 janvier, un nouvel agent de police est venu rejoindre nos effectifs.

Il succède à Pierre Woehrel, qui fait valoir ses droits à la retraite après 41 ans au service de la ville, dont près de 38 sous l'uniforme de la police municipale.

Nous remercions Pierre pour le travail accompli tout au long de sa carrière, il fut toujours disponible et a rendu d'éminents services à la collectivité. Il a été particulièrement réactif et présent au moment du confinement de mars 2020.

Notre police municipale compte donc toujours 2 agents : Stéphane Wolff, ancien

adjudant-chef de gendarmerie, qui officie depuis novembre 2021 et qui prend maintenant la responsabilité du service, secondé par Ahmed Abid, issu des rangs de la Police nationale.

Ahmed était durant 6 années policier adjoint et a travaillé aux commissariats de Strasbourg et Haguenau. Il a réussi le concours d'entrée dans la police municipale en 2022 et a été recruté sur ce titre pour intégrer nos services. Il suivra durant quelques mois des périodes de formations obligatoires et sera pleinement opérationnel d'ici l'été prochain.



Nous lui souhaitons la bienvenue à Wasselonne et pleine réussite dans l'accomplissement de ses missions.

L'équipe de la bibliothèque municipale se renforce

En ce début d'année, Catherine Hagenmuller passe la main pour lui succéder à Estelle Alexandroff.

En effet, avec la nouvelle année, une nouvelle bibliothécaire prendra en main ce service.

Catherine a travaillé une quinzaine d'année au milieu des livres, organisant de nombreux événements et spectacles à destination des enfants. Une collaboration s'est également tissée avec l'école toute proche. Nous remercions Catherine qui a su développer cet équipement tout au long de ses années de présence. Elle fut épaulée par des bénévoles très disponibles que nous remercions également pour leur

travail et leur implication.

Mais la page ne se tourne pas complètement puisque Catherine vient dès maintenant renforcer l'équipe de 12 bénévoles et continuera à œuvrer au sein de ce groupe.

Estelle, qui a pris ses fonctions ce 9 janvier, est titulaire d'une licence en lettres modernes et a toujours eu la passion de la lecture et des livres. Elle a travaillé de nombreuses années en librairie avant de se réorienter vers la profession d'assistante maternelle. Il y a deux ans, elle est revenue à ses « premières amours » et a rejoint la bibliothèque de Truchtersheim comme bénévole puis comme salariée. La



voilà maintenant en chef d'orchestre de notre bibliothèque municipale, nous lui souhaitons la bienvenue !

Proposez vos idées pour la Journée Citoyenne

**Vous avez des suggestions de chantiers ?
Amélioration, embellissement, petite rénovation...**

**Vous avez dès aujourd'hui et jusqu'au 28 février 2023
la possibilité de proposer vos idées via cette enquête.**

La Journée Citoyenne est une occasion pour vous de participer concrètement à la vie de votre ville en soumettant vos propositions de chantiers.

Les projets retenus seront réalisés lors de la Journée Citoyenne, **samedi 06 mai 2023 à Wasselonne !**

Seul, entre amis ou en famille, c'est une belle façon de favoriser la communication et la convivialité entre habitants, anciens et nouveaux, permettant à chacun de faire connaissance.

Aidez-nous à organiser cette journée en vous connectant <https://forms.office.com/r/phMBS7QbqS>



Samedi 06 mai 2023.



LES TRAVAUX DU MOMENT



LES TRAVAUX DU TSPO ET DE LA RD1004 TOUCHENT À LEUR FIN

Les travaux de la RD1004 dans la traversée de Wasselonne sont temporairement arrêtés.

Ils reprendront au printemps. Une nouvelle couche d'enrobé sera mise en place et les marquages au sol seront repris. De nouveaux mâts d'éclairage public seront installés.



JE RENFORCE MON GESTE DE TRI

Sans l'implication de tous, sans votre persévérance, sans les gestes que vous effectuez quotidiennement, rien ne serait possible.

Transformer nos déchets en ressources

Il est important pour tous de se rappeler pourquoi ces gestes sont essentiels. Sur le territoire du Select'om, lorsque vous triez un déchet, vous permettez son

recyclage ou sa valorisation. S'il est trié, un déchet devient une ressource.

Le geste de tri contribue ainsi à économiser des ressources naturelles, à éviter le gaspillage et à limiter les pollutions.

Comment trier mes emballages ?



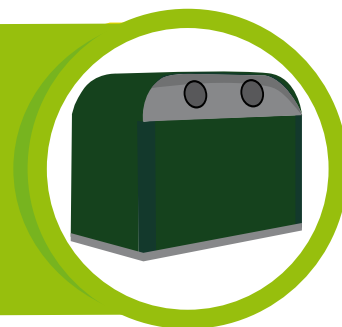
LE TRI DES VERRES



Pots et bocaux en verre



Bouteilles en verre



Papiers, courriers, lettres, journaux, magazines, annuaires, catalogues, boîtes, emballages cartons, tubes de chips, sachets kraft, papiers non gras... sont à déposer dans votre bac bleu ou dans le conteneur de votre commune.

Petit plus : Les gros cartons sont à aplatir ou à déchirer pour ne pas encombrer votre bac ou bloquer le conteneur !



LE TRI DES EMBALLAGES PLASTIQUES, MÉTALLIQUES ET BRIQUES ALIMENTAIRES



Briques en carton



Emballages en métal



Bouteilles et flacons en plastique



Tous les emballages en plastiques



Brique en carton, emballages en métal (barquettes, aérosols vides, flacons vides de déodorant, bouteilles de sirop, canettes...) et emballages en plastique (bouteilles et flacons, pots, films et barquettes, sachets, tubes...) sont à déposer dans le sac jaune, le bac jaune ou dans le conteneur de votre commune.

Petit plus : Vous n'avez pas besoin de nettoyer vos emballages, juste de les vider ! Attention également à ne pas imbriquer vos déchets entre eux, ils sont difficilement triables au centre de tri !



LE TRI DES PAPIERS/CARTONS



Papiers, courriers, lettres



Journaux et magazines



Annuaires et catalogues



Boîtes et emballages carton



Bouteilles vides, flacons de parfums, de produits cosmétiques, pots de yaourt, de confiture et bocaux en verre sont à déposer dans le conteneur de votre commune.

Petit plus : Vous n'avez pas besoin de nettoyer vos emballages, juste de les vider ! Attention les verres de table ne se recyclent pas. Ils sont composés de produits chimiques pour éviter toute casse, rendant leur recyclage impossible.

Cédric Halter, nouvel Adjoint au Maire en charge du développement durable



Fraîchement élu au poste d'Adjoint au Maire en charge du développement durable, natif de Wasselonne, marié et père de deux enfants, j'ai toujours été au contact de la nature de par mes origines agricoles et ma profession de cadre dans une grande entreprise de production de machines agricoles.

Plus que jamais, il me semble essentiel de cultiver la proximité avec la nature, notre environnement. Le développement durable s'inscrit de plein pied dans ce défi et nous devons tous en prendre conscience. A l'heure où l'on parle beaucoup de la flambée des prix des énergies, de la fragilité de l'environnement et d'une nécessaire politique ambitieuse pour préserver la planète, nous devons tous prendre

conscience de l'importance de la thématique du développement durable et agir au travers de petits gestes du quotidien.

C'est pour cela qu'avec les différents acteurs de la commune et de la communauté de communes, nous continuerons le travail amorcé par mon prédécesseur et initierons d'autres projets dans ce domaine. De nombreuses initiatives et actions devront être mises en place et je reste bien évidemment à l'écoute de toutes les propositions pour une politique respectueuse de l'environnement.

Cordialement,

Cédric Halter

Adjoint au maire en charge du développement durable

CONCOURS DE FLEURISSEMENT 2022

Les récompenses ont été remises aux 34 participants selon leur catégorie :

• **Maison sans jardin :**

- 2 prix d'excellence,
- 4 prix d'honneur,
- 5 prix d'encouragement.

• **Maison avec jardin :**

- 4 prix d'excellence,
- 5 prix d'honneur,
- 3 prix d'encouragement.

• **Immeuble collectif :**

- 2 prix d'honneur,
- 5 prix d'encouragement.

• **Potager :** 3 prix d'honneur,

- 1 prix d'encouragement.

Félicitations à tous les participants.



La soirée de remise des prix aux lauréats du concours de fleurissement 2022 de Wasselonne s'est déroulée le 19 octobre à la salle Prévôtale.

GARDE-CORPS • PORTAILS • ESCALIERS • DÉCORATIONS MÉTALLIQUES

SMG

SERRURERIE METALLERIE GENG

Lauréat du Trophée Eiffel au concours Steel-in construire acier 2022 dans la catégorie microarchitecture

ZI Les Pins • WASELONNE

03 88 50 31 06

www.serrurerie-geng.fr



UN TROPHÉE POUR LA SERRURERIE MÉTALLERIE GENG

Le 6 octobre 2022 à Paris, la Serrurerie Métallerie GENG a remporté le Trophée Eiffel lors du concours Steel-in construire acier 2022 dans la catégorie microarchitecture. Cette récompense résulte d'un travail méritant de 430 heures (fabrication et pose) ayant permis d'aboutir au projet « Amplitude ».

Installée au bord de la Seine dans la ville de Duclair en Normandie, il s'agit d'une œuvre artistique visant à sensibiliser au risque d'inondations et commémorant des crues passées.

C'est aux côtés des architectes strasbourgeois Les Nouveaux Voisins que l'entreprise GENG s'est ralliée au démarrage du projet en 2018. Au total, 18 tonnes d'acier corten (provenant d'EuroKorten à Furdenheim) ont été travaillées par les artisans métalliers pour réaliser cette œuvre de 7m50/7m50, d'une hauteur de 6 mètres. L'entreprise wasselonnaise Transport Patrick Metz a ensuite acheminé les différentes pièces de la structure vers la Normandie.

Sébastien GENG mentionne la particularité du montage sur place : l'équipe disposait seulement de deux à quatre heures par jour pour assembler la structure sur deux ducs d'albes. Une complexité à saluer, puisqu'il a fallu s'adapter au rythme des marées du fleuve.

Ce savoir-faire artisanal perdure depuis 1977 et nous souhaitons féliciter l'entreprise pour ce travail de qualité. Quelques-unes de ses créations sont visibles dans notre centre-ville : garde-corps, bacs à fleurs ou encore arceaux à vélos.



CRÉATRICE ET COUTURIÈRE PASSIONNÉE

Passionnée par la mode et la couture depuis sa jeunesse, Caroline Wehrung a suivi des études pour devenir créatrice et couturière.

Titulaire d'un CAP/BEP couture floue et d'un BP Vêtements Création et Mesures, elle a commencé sa carrière dans une boutique de cuir durant 15 ans, avant d'ouvrir son propre atelier en 2014. Depuis le lancement dans cette aventure, elle réalise également des retouches pour des magasins.

Au changement de saison, elle arpente les salons afin de trouver de nouveaux tissus originaux. Elle apporte sa touche personnelle, à travers un goût pour les vêtements colorés, la confection de t-shirts et de robes légères, mais Caroline s'attache avant tout à répondre aux demandes de création de pièces uniques, de vêtements sur-mesure ou encore de retouches. Ce qu'elle aime surtout dans son métier, c'est la variété et la relation avec ses clients.



Depuis plus de 8 ans, Caroline Wehrung a le plaisir de répondre à vos demandes dans son atelier, situé au 30 rue du Général de Gaulle à Wasselonne.

Pour cette nouvelle année, la rubrique économie fait peau neuve. Nous souhaitons mettre à l'honneur le travail de nos artisans et commerçants, et également saluer nos nouveaux arrivants. Pour cette première édition, retrouvez deux entreprises à l'honneur ainsi que quatre nouvelles installations au centre-ville.

Ils se sont installés au centre-ville récemment...

Nous souhaitons à tous une belle réussite !



Pour vous restaurer, passez commande « Chez Belalia » au 10 place du Marché. L'établissement, ouvert depuis le mois d'octobre 2022, propose une restauration rapide préparée sur place, des spécialités marocaines sur commande à partir d'une personne (couscous, tajine) ainsi que des plaisirs sucrés. Enfin, vous trouverez également divers produits d'épicerie.

Pour se refaire une beauté, rendez-vous chez « Roshan coiffure Barbier » au 66 rue du Général de Gaulle, qui a ouvert le 2 novembre 2022. Messieurs, installez-vous confortablement dans ce salon et laissez-vous tenter par la formule coupe/barbe.



Pour parfumer son intérieur ou trouver des idées de cadeaux, « Miss Terre Lounia » vous accueille au 28 rue du Général de Gaulle depuis le 5 novembre 2022. Entrez découvrir les odeurs délicieuses de parfums d'ambiance, bougies, ou encore des produits cosmétiques. Un plaisir d'offrir ou à s'offrir en toutes saisons.

Pour une retouche couture, confiez vos vêtements à « Coud 2 Cœurs », atelier installé au 77 rue du Général de Gaulle depuis le 5 décembre 2022. Créations, retouches ou encore broderies, vous y trouverez un univers dédié à la couture.





Fiabilité du temps de parcours grâce :

- Aux voies réservées
- À la priorité aux feux



Moins de nuisances dans le centre de Wasselonne



- **Arrêts sur la RD 1004**, aménagés aux normes d'accessibilité
- Desserte assurée pour le Nord-Est et l'Ouest du village
- **Arrêt « Wasselonne Moulin »** desservi uniquement à certains horaires* dans le sens Strasbourg-Wasselonne



En 2023 :

- 2 Parkings-Relais (+ de 100 places de parking) aux entrées de Wasselonne
- 1 nouvel arrêt « Rue de Zehnacker »
- Mise aux normes d'accessibilité des arrêts « Route de Romanswiller »



Desserte de Wasselonne par la Rue de Zehnacker.

- Pour les dessertes de l'arrêt « Wasselonne Mairie » (centre-ville), se référer à la fiche horaire*

*Scannez-moi pour télécharger les horaires !



Informations pratiques

Info Fluo 67 0972 67 67 67 appel non surtaxé


Du lundi au vendredi de 7h30 à 19h et le samedi de 8h à 14h.

Pour les voyages nécessitant une réservation, celle-ci doit être faite au plus tard la veille avant 17h30 du lundi au vendredi ou le samedi avant 11h30 pour un voyage le dimanche ou le lundi.

→ www.fluo.eu/67

Pour préparer votre déplacement, être informé en temps réel, vous abonner aux infos trafic, vous renseigner : consulter le site de l'exploitant

→ www.ctbr67.fr

Suivez-nous sur les réseaux sociaux :  

Les transports Fluo Grand Est 67 sont organisés par la Région Grand Est
Maison de la Région de Strasbourg - 6 Rue Oberlin - 67000 Strasbourg
www.fluo.eu/67

Transporteur
CTBR - Gare Routière des Halles - 20 Place des Halles - 67000 Strasbourg



**PORT
OBLIGATOIRE DE
LA CEINTURE
DE SECURITE**

À partir du 23 janvier 2023 ! Nouvelle desserte de Wasselonne

Ligne **230**
Wasselonne → Strasbourg



LE TRAÎNEAU DU PÈRE NOËL

A FAIT UNE HALTE DANS NOS ÉCOLES MATERNELLES



Equipe enseignante et atsem Jean Cocteau



Ecole Jean Cocteau

Malgré un planning très chargé en fin d'année, le Père Noël a laissé les clés de sa fabrique de cadeaux à ses lutins pour prendre le temps d'apporter quelques joujoux aux enfants des écoles maternelles de Wasselonne. Cette fois, c'est sans masque et par une radieuse matinée enneigée, juste avant le début des vacances, qu'il a rendu visite aux enfants, qui l'attendaient avec impatience.



LES LANTERNES DE LA SAINT-MARTIN RALLUMÉES EN 2022 !



Le défilé des lanternes de la Saint-Martin avait été mis en pause les dernières années en raison de la crise sanitaire. L'édition 2022 a été particulièrement appréciée des parents et surtout des enfants.

Le 21 novembre dernier, plus d'une centaine d'enfants accompagnés de leurs parents se sont retrouvés pour célébrer la Saint-Martin. Les élèves des cinq classes de l'école maternelle Jean Cocteau et des classes bilingues de l'école élémentaire étaient ravis de présenter leurs lanternes fabriquées spécialement pour l'occasion et de défiler autour de l'école en chantant.

Après cette déambulation, enfants, parents, enseignants et ATSEM se sont retrouvés pour partager un goûter sous le préau. Tous se sont régalés des gâteaux confectionnés par les parents et du jus d'orange chaud préparé par l'équipe enseignante.

L'ORCHESTRE À L'ÉCOLE AU MARCHÉ DE NOËL

Les trois classes de l'Orchestre à l'école ont interprété quelques morceaux de circonstance sous les illuminations du Marché de Noël de Wasselonne début décembre. Un grand bravo à tous les enfants, notamment aux plus jeunes des musiciens dont c'était la première représentation en public !



RENCONTRES INTERGÉNÉRATIONNELLES

Afin de renforcer le lien intergénérationnel, des enfants de l'école maternelle se sont rendus à l'EHPAD de Wasselonne afin de partager un moment de convivialité avec les résidents sur le thème du chant.

La demande émanait des deux parties, avec un fort souhait de proposer à nouveau des rencontres entre les enfants et les personnes âgées lorsque les conditions sanitaires le permettent.

Les directrices des trois écoles et l'administration de l'EHPAD préparent ensemble un programme d'échanges sur divers thèmes tout au long de l'année, afin de pérenniser ces visites bénéfiques pour tous.



Médical'Isle est spécialisé dans la location et la vente de matériel médical pour le maintien à domicile. Vous y trouvez toutes les solutions pour l'incontinence et l'hygiène. Le magasin est conventionné avec la Caisse d'Assurance Maladie. A ce titre nous acceptons les cartes Vitale Santé et nous pratiquons le tiers-payant.



Offre Remise 20€
pour tout achat supérieur à 100€
(hors produits LPP, valable sur présentation du catalogue jusqu'au 28/02/2023.)

BIEN-ÊTRE À LA MAISON

HYGIÈNE ET SOIN

LITERIE ERGONOMIQUE

HYGIENE ET SOIN

OFFRE DÉCOUVERTE
1 paquet acheté = 1 paquet offert*

LARGE CHOIX EN MAGASIN

✓ Hyper absorbant 100% confort ✓ Sans Chlore 100% respirable ✓ Sans latex 100% optimal

* OFFRE valable uniquement sur 1er achat et valable jusqu'au 28 février 2023

ENVIE DE CHANGER DE LITERIE ?

Les différentes positions ergonomiques :

- Lecture
- Sommeil
- Décontraction musculaire
- Grand confort
- Relaxation
- Cinéma

Plus d'informations en page 6.

OPTÉZ POUR LE SOMMIER ÉLECTRIQUE DE RELAXATION !

NOUVEAU À WASSELONNE

Médical'Isle Wasselonne

03 67 34 15 50

caroline.wasselonne@medicalisle.com
2 Place du Marché - 67310 Wasselonne
Ouvert du lundi au vendredi de 9h à 12h et de 14h à 18h. Fermé le samedi.

VOUS ENVISAGEZ DE RÉALISER DES TRAVAUX ?

Quelles sont les démarches à effectuer auprès de la mairie ?

L'extension de votre maison d'habitation ou le changement de vos menuiseries ne nécessitent pas les mêmes formalités au titre du droit des sols. Il est donc important de bien s'informer sur les règles d'urbanisme en vigueur sur le territoire communal afin d'aménager et de construire en toute sérénité.

Selon la nature et l'importance des travaux à réaliser, il conviendra de déposer soit :

- un dossier de déclaration préalable [Exemples* : la construction d'un abri de jardin d'une surface ou emprise au sol comprise entre 5 m² et 20 m² / la mise en place d'une piscine avec un bassin compris entre 10 m² et 100 m² / la modification de l'aspect extérieur (porte, fenêtres, volets...) / l'édification d'une clôture] ;



- une demande de permis de construire [Exemples* : la construction d'une maison individuelle d'habitation, d'un immeuble d'habitation / la mise en place d'une piscine avec un bassin supérieur à 100 m² / la construction d'un garage indépendant d'une emprise au sol supérieure à 20 m²] ;

- une demande de permis d'aménager [Exemples* : l'aménagement d'un lotissement à vocation d'habitation / la division en vue de construire située dans les abords des monuments historiques] ;

- une demande de permis de démolir

**liste non exhaustive*



BABYTREES

Bien plus qu'un mode de garde - Nous élaborons ensemble un programme individualisé pour votre enfant. Notre portail famille vous permet de suivre les soins apportés et les activités de la journée. La micro-crèche est éligible aux aides de la CAF. Venez découvrir BabyTrees et rencontrer notre équipe pédagogique.

Située à proximité de la RN4 qui relie Saverne à Strasbourg.

**26 rue du Général de Gaulle à Wasselonne
T 03 68 38 67 67 - www.baby-trees.fr**

Réaliser des travaux sans autorisation, quels risques ?

Construire ou modifier un bâtiment sans en avoir obtenu l'autorisation au préalable constitue une infraction pénale, passible de sanctions conformément à l'article L.480-4 du Code de l'urbanisme :

- une amende comprise entre 1.200€ et 6.000€ par mètre carré de surface construite ;

- si l'infraction est constatée en cours de travaux, l'autorité compétente peut ordonner l'interruption de ceux-ci ;

- dans le cadre d'une procédure pénale, il pourra être ordonné la mise en conformité des lieux ou celle des ouvrages avec les règlements, l'autorisation ou la déclaration en tenant lieu, soit la démolition des ouvrages ou la réaffectation du sol en vue du rétablissement des lieux dans leur état antérieur.

Le Plan Local d'Urbanisme (PLU) en vigueur est disponible sur le site Internet de la ville : www.wasselonne.fr

Le Service urbanisme vous accueille pour tout renseignement.

La commune de Wasselonne a adhéré à la mission Conformité et Contrôle en application du droit des sols (ADS) de l'ATIP permettant ainsi de bénéficier d'un accompagnement juridique et technique dans la mise en œuvre de la Police de l'urbanisme sur le territoire communal. Cet accompagnement se traduit notamment par des contrôles réguliers sur le ban de la commune, suite au dépôt de la Déclaration Attestant l'Achèvement et la Conformité des Travaux (DAACT) et suite à des constats/signalements.

Hey ! ONLINE



LE PLEIN D'ACTIVITÉS POUR LES SENIORS

Activités pour les seniors programmées début 2023.

Poursuite des ateliers numériques gratuits par la CeA : des séances d'initiation à la manipulation du smartphone, fort appréciées des seniors l'été dernier, ont été reconduites d'octobre à décembre pour permettre de progresser dans l'utilisation du smartphone et de la tablette. La conseillère numérique Katia MATAR était à l'écoute de leurs attentes et a salué leur implication pour apprendre les bonnes pratiques pour surfer sur le net et manipuler avec plus d'aisance leur téléphone en toute sécurité.

A la demande des seniors, d'autres ateliers numériques seront proposés au courant de l'année 2023.



■ Sortie au show Folie'Flore au parc expo de Mulhouse le 10 octobre 2022

Les seniors ont déambulé dans les jardins paysagés aux rythmes des jeux d'eau et de lumière pour découvrir l'univers des cactus et des orchidées rares.



■ Sortie au Marché de Noël de Colmar le 28 novembre 2022

Flâner dans les rues pour s'émerveiller devant les maisons alsaciennes décorées, longer la petite Venise habillée de lumière ou trouver des cadeaux pour choyer les proches, les seniors ont été enchantés par la féerie de Noël du marché de Colmar.

Activités pour les seniors programmées début 2023.

■ **Après-midi jeux de société et café-kuchen** : tous les 1^{er} et 3^{ème} lundis du mois, de 14h à 17h, salle Paul Huy, bâtiment Prévôtal, Cour du Château

Depuis la reprise en septembre, la salle est comble ! De nombreux seniors, anciens et nouveaux, viennent jouer à la belote, au scrabble, ou simplement passer un bon moment convivial dans la bonne humeur !

La programmation d'activités sportives adaptées aux seniors rencontre un vif succès. Les seniors participent activement aux ateliers sportifs proposés pour se maintenir en forme mais aussi garder le lien social :



■ **Danse en ligne** : se pratique individuellement ou côte à côte, en deux lignes face à face. Elle permet de travailler le rythme et la mémoire. Amusement garanti !

Les mercredis 18 janvier, 1^{er} et 15 février, 1^{er}, 8, 15 et 29 mars de 15h à 16h à la salle prévôtale, Cour du Château. Prévoir une tenue confortable, des chaussures sans caoutchouc et la bonne humeur !

■ **Recabac** : ensemble de mouvements doux effectués avec un outil souple et léger, utilisant la résistance pour équilibrer et fortifier l'organisme. Prévoir un tapis de sol.

Les mercredis 18 janvier, 1^{er} et 15 février, 1^{er} et 15 mars, 12 et 26 avril, 10 et 24 mai et le 7 juin de 9h à 10h à la salle prévôtale, Cour du Château. Séances gratuites animées par Sabine Chatelain



■ **Ateliers Siel Bleu gratuits** : équilibre en bleu : mouvements et exercices d'équilibre pour reprendre confiance en soi. Tous les jeudis de 14h à 15h, salle prévôtale, Cour du Château, jusqu'en octobre 2023.



■ **Pound** : cours gymnique combinant des mouvements physiques tout en tapant avec deux bâtons ou baguettes pour marquer le rythme : tous les vendredis de 15h30 à 16h30, salle prévôtale, Cour du Château, jusqu'en octobre 2023.



■ **Babelstüb**
Groupe de discussion pour les aidants : lieu de rencontre encadré par une psychologue, Martine HABY, consacré aux difficultés rencontrées en tant qu'aidant. Prendre un temps pour soi, pour discuter et échanger avec d'autres personnes, pour se sentir moins seul. Les séances se déroulent une fois par mois. Les vendredis 13 janvier, 10 février, 10 mars, 14 avril, 12 mai, 9 juin et 7 juillet de 14h à 16h, salle Paul Huy, bâtiment Prévôtal, Cour du Château.

■ **Atelier céramique pour seniors**

Lundi 23 janvier de 14h30 à 16h30, salle Paul Huy, bâtiment Prévôtal, Cour du Château. Initiation aux techniques manuelles. Création d'objets décoratifs avec Martine Delhaye - Grèscréations. Atelier gratuit, sur inscription auprès de Rachel Granger : 03.88.59.12.12 ou seniors@wasselonnet.net



■ **Réunion d'information sur le maintien à domicile et l'entrée en Ehpad** : mardi 14 mars de 9h30 à 11h30, salle Prévôtale, Cour du Château

Plusieurs solutions et aides financières existent pour favoriser le maintien à domicile ou l'entrée en établissement. Quels sont les dispositifs, les aides, les financements possibles ? Avec Laetitia GLASSER, secrétaire Autonomie à l'Unité Territoriale d'Action Médico-Sociale de Saverne

■ **Ateliers Brain-up « Sérénité au volant + piétons »** :

Sensibiliser les seniors aux enjeux du vieillissement sur la conduite automobile et aux dangers qu'ils peuvent rencontrer sur la voie publique en tant que piéton.

Les lundis 6, 13, 20 et 27 mars de 15h à 17h, salle Prévôtale, Cour du Château. Séances gratuites, sur inscription auprès de Rachel Granger : 03.88.59.12.12 ou seniors@wasselonnet.net

D'autres ateliers Brain-up seront proposés au courant de l'année.



DES CHÈQUES CADEAU POUR NOËL

Fin 2021, des chèques cadeau avaient été offerts à chaque citoyen wasselonnais âgé d'au moins 71 ans au 1er janvier de l'année, en remplacement de la traditionnelle Fête de l'Age d'or qui avait dû être annulée en raison de la crise sanitaire. Ces bons d'achat, d'une valeur de 25€, valables chez tous les commerçants ou artisans de la ville, avaient été appréciés par une grande majorité de nos seniors. La municipalité a donc décidé de réitérer ce geste en leur faveur pour Noël et d'organiser une Fête de l'Age d'or au printemps.

du 1^{er} janvier 2023 à juin 2023

LE CALENDRIER

Calendrier susceptible de changer, mis à jour sur le site internet de la Ville : www.wasselonne.fr, rubrique agenda. Merci de votre compréhension.

* Renseignements auprès de «Wasselonne en fête» au 03 88 59 12 00 ou wasselonne-en-fete@wasselonne.org

JANVIER

DON DU SANG

Mercredi 25 janvier - 17h à 20h
Espace Municipal Saint Laurent
COLLECTE DE SANG

Contact : Amicale des Donneurs de Sang
Bénévoles : 06.73.66.36.25 ou denise.lentz@wanadoo.fr

CINÉMA

Samedi 28 janvier - 20h
Salle prévôtale, Cour du Château
CINÉ CHRÉTIEN

La fille qui croyait aux miracles. Quand la prière se réalise... quel bouleversement...
Entrée libre, plateau à la sortie
Contact : Paroisse protestante : 06.52.13.12.61 ou claudekohser@aol.com

FÉVRIER

SPECTACLE

Samedi 4 février - 19h30
Espace Municipal Saint Laurent
WETZ OWE ET SOIRÉE DANSANTE*

Avec D'Original Wetzgnubbe, Seppi et Sébastien Scheeck. Animation musicale par l'orchestre Bohème. Tarif : 15 €, repas inclus (tourte, salade verte, dessert et café). Placement libre. Ouverture des portes à 18h30. Spectacle à 19h30. Billetterie auprès de Wasselonne en Fête et de l'Office de Tourisme Intercommunal

MUSIQUE

Dimanche 5 février - 16h30 - Église protestante
CONCERT : LES MESSAGERS

Negro-Spirituals & Gospel Songs
Entrée libre, plateau au profit de l'Association des Diabétiques du Bas-Rhin. Organisé par le Lions Club Strasbourg les Européens

CINÉMA

Dimanche 12 février - 16h
Salle prévôtale, Cour du Château
CINÉ CHRÉTIEN

Prière de m'épouser. Site de rencontre, rencontre sur site... Projection du film suivie d'un apéro
Entrée libre, plateau à la sortie
Contact : Paroisse protestante : 06.52.13.12.61 ou claudekohser@aol.com

CINÉMA

Mercredi 15 février - 15h et 20h
Espace Municipal Saint Laurent
SÉANCES DE CINÉMA*

Tarif : 4€ dès 14 ans - 3€ moins de 14 ans

CONFÉRENCE

Lundi 20 février - 20h30
Salle prévôtale, Cour du Château

CONFÉRENCE DE L'ALLIANCE FRANÇAISE

« Le Siam et la 3^{ème} République » par Claude Bujoi
Entrée libre, plateau
Contact : Alliance française : 06.42.53.05.95, af-acp.wasselonne@orange.fr

SPECTACLE

Mercredi 22 février - 14h30
Centre ville, Espace Municipal Saint Laurent
CAVALCADE DES ENFANTS*

organisée par Wasselonne en Fête avec l'aide de l'Animation jeunes de la Communauté de Communes
Départ à 14h30 devant le bâtiment de l'AGF puis spectacle et goûter à l'Espace Municipal Saint Laurent

RENCONTRES

Samedi 25 février
Salle prévôtale, Cour du Château
REPAIR CAFÉ

Jeter ? Pas question ! Le repair café, c'est réparer ensemble les objets abîmés, cassés, fatigués.
Contact : 03.88.59.12.10, wasselonne@agf67.fr

MUSIQUE

Dimanche 26 février - de 14h30 à 19h
Espace Municipal Saint Laurent

THE DANSANT

Animé par l'orchestre Duo Tendance. Entrée : 8 €
Renseignements et réservation : AGF : 03.88.87.05.59 ou wasselonne@agf67.fr (en partenariat avec la Ville de Wasselonne - section seniors)

MARS

MUSIQUE

Samedi 4 mars - Espace Municipal Saint Laurent
DÎNER DANSANT

Animé par l'orchestre Duo Tendance.
Tarif : 30 €. Réservations : Cercle Saint Laurent au 06 48 19 23 52 ou arnould.m@wanadoo.fr

SPECTACLE

Samedi 4 mars - 19h30
Salle prévôtale, Cour du Château
KACHELOFE OWE

Soirée musique et chants en alsacien, animée par Serge Rieger, organisée dans le cadre de « E Frierhohr fer unseri Sproch »
Entrée libre
Contact : Cercle d'Histoire de Wasselonne : 03.88.59.12.00, wasselonne-en-fete@wasselonne.org

CINÉMA

Mercredi 8 mars - 15h et 20h
Espace Municipal Saint Laurent
SÉANCES DE CINÉMA*

Tarif : 4€ dès 14 ans - 3€ moins de 14 ans

FESTIVITÉS

Dimanche 12 mars - 10h à 19h
Cour du Château

MARCHÉ DE PÂQUES*

Divers stands sur le thème de Pâques, du printemps et idées cadeaux

CINÉMA

Vendredi 17 mars - 20h
Salle prévôtale, Cour du Château
CINÉ CHRÉTIEN

Romero : La vie d'Oscar Romero, canonisé en 2018
Entrée libre, plateau à la sortie
Contact : Paroisse protestante : 06.52.13.12.61 ou claudekohser@aol.com

ÉVÉNEMENT

Samedi 18 mars - 10h
École Paul Fort, Cour du Château
DICTÉE

organisée par l'Alliance française et le Rotary Club du Kronthal
Contact : Alliance française : 06.42.53.05.95, af-acp.wasselonne@orange.fr

ÉVÉNEMENT

Samedi 18 mars - 20h
Espace Municipal Saint Laurent
LOTO

organisé par l'ASW Foot
Payant. Ouverture des portes à 18h30.
Réservation auprès de Christophe Husselstein au 06.84.81.60.66 ou vgm67@free.fr

RENCONTRES

Dimanche 26 mars - 12h
Espace Municipal Saint Laurent
REPAS CONSISTORIAL

Contact : Paroisse protestante : 06.52.13.12.61 ou claudekohser@aol.com

AVRIL

MUSIQUE

Samedi 1^{er} avril
Centre de Secours, 2 rue Pierre Heili
SOIRÉE DISCO

animée par DJ Dany
Buvette et restauration sur place. Payant.
Contact : Amicale des Sapeurs Pompiers : Réservations au 06.75.81.54.72 ou amicalepompierswasselonne@gmail.com

RENCONTRES

Vendredi 7 avril - Église protestante
OFFICE DES TÉNÈBRES

Contact : Paroisse protestante : 06.52.13.12.61
ou claudekohser@aol.com

CINÉMA

Samedi 15 avril - 20h
Salle prévôtale, Cour du Château

CINÉ CHRÉTIEN

Dieu n'est pas mort 4. Défendre l'école à la maison. Entrée libre, plateau à la sortie
Contact : Paroisse protestante : 06.52.13.12.61
ou claudekohser@aol.com

MUSIQUE

Dimanche 16 avril - 17h - Église protestante

RÉCITAL D'ORGUE
DE QUASIMODO

avec l'organiste suisse Nenad Ivkovic
Contact : Association des Amis de l'Orgue
Silbermann : 06.82.25.32.90, grillejph@live.fr

CONFÉRENCE

Lundi 17 avril - 20h30
Salle prévôtale, Cour du Château

CONFÉRENCE DE L'ALLIANCE FRANÇAISE

« Marmoutier, son histoire et son abbaye » par Jean-Paul Lerch. Entrée libre, plateau
Contact : Alliance française : 06.42.53.05.95,
af-acp.wasselonne@orange.fr

SPORTS

Du lundi 17 au vendredi 21 avril - 8h30 à 16h
Stade municipal

STAGE ATHLÉTISME ET
MULTISPORTS

Organisé par le Club Athlétique de Wasselonne pour les enfants de 6 à 10 ans. Repas tiré du sac
Tarifs : 50 € licenciés du CAW / 60 € non-licenciés du CAW. Inscription auprès du CAW par mail caw67310@gmail.com ou sms au 07.77.76.58.21

DON DU SANG

Mercredi 19 avril - 17h à 20h
Espace Municipal Saint Laurent

COLLECTE DE SANG

Contact : Amicale des Donneurs de Sang Bénévoles : 06.73.66.36.25 ou denise.lentz@wanadoo.fr

SPECTACLE

Samedi 22 avril - Espace Municipal Saint Laurent

SOIRÉE CABARET*

avec Ayrton Paris (chansons de variétés), Pascal Paris (sosie vocal de Michel Sardou) et le Music-Hall Belladone d'Isère. Ouverture des portes dès 18h, repas servi à 19h30. Tarif : 29 €, repas inclus (bœuf bourguignon, pâtes, dessert, café), hors boissons. Réservation obligatoire auprès de Wasselonne en Fête dès le 6 mars

CINÉMA

Mercredi 26 avril - 15h et 20h
Espace Municipal Saint Laurent

SÉANCES DE CINÉMA*

Tarif : 4€ dès 14 ans - 3€ moins de 14 ans

ÉVÈNEMENT

Samedi 29 avril à 11h au Stade de football
PLANTATION DE L'ARBRE
DE NAISSANCE

MAI

RENCONTRES

Lundi 1^{er} mai - Espace Municipal Saint Laurent

RANDONNÉE PÉDESTRE

suivie d'une soupe aux pois
Conjointement : 2^{ème} acte des célébrations du 50^{ème} anniversaire du jumelage du Club Vosgien Wasselonne avec le Pfälzerwald-Verein Dahn
Contact : Club Vosgien : 06.43.95.23.65,
jphaas@orange.fr

RENCONTRES

Samedi 6 mai à 8h30

Anciens ateliers municipaux, rue du Moulin

JOURNÉE CITOYENNE

FESTIVITÉS

Lundi 8 mai
Monuments aux morts du Kronthal
et Cour du Château

COMMÉMORATION DE
L'ARMISTICE DU 8 MAI 1945

Contact : Mairie de Wasselonne : 03.88.59.12.12,
mairie.accueil@wasselonne.net

MUSIQUE

Lundi 8 mai - 12h
Espace Municipal Saint Laurent

DÉJEUNER DANSANT

organisé par l'UNC (Anciens combattants)
Réservations : UNC : 06.59.85.51.11,
germain.dm@orange.fr

CINÉMA

Mercredi 10 mai - 15h et 20h
Espace Municipal Saint Laurent

SÉANCES DE CINÉMA*

Tarif : 4€ dès 14 ans - 3€ moins de 14 ans

RENCONTRES

Samedi 13 mai
Espace Municipal Saint Laurent

JUMELAGE WASELONNE-DAHNS

2^{ème} acte des célébrations du 50^{ème} anniversaire du jumelage de la Ville de Wasselonne avec la Ville de Dahn
Contact : Comité de Jumelage : 06.43.95.23.65, jphaas@orange.fr

FESTIVITÉS

Du samedi 20 au mardi 23 mai inclus
Centre-ville

FÊTE FORAINE DE
PRINTEMPS*

Tarif réduit le mardi

FESTIVITÉS

Dimanche 21 mai - Centre-ville
FOIRE DE PRINTEMPS*

Braderie et Foire

ÉVÈNEMENT

Jeudi 25 mai - 20h30
Salle prévôtale, Cour du Château

CONFÉRENCE DE L'ALLIANCE FRANÇAISE

« Les Institutions européennes »

par Anne Sander
Entrée libre, plateau
Contact : Alliance française : 06.42.53.05.95,
af-acp.wasselonne@orange.fr

JUIN

CONFÉRENCE

Mercredi 7 juin - 20h30
Salle prévôtale, Cour du Château

CONFÉRENCE DE L'ALLIANCE FRANÇAISE

« Géopolitique » par Jean-Philippe Grille
Entrée libre, plateau
Contact : Alliance française : 06.42.53.05.95,
af-acp.wasselonne@orange.fr

CINÉMA

Mercredi 14 juin - 15h et 20h
Espace Municipal Saint Laurent

SÉANCES DE CINÉMA*

Tarif : 4€ dès 14 ans - 3€ moins de 14 ans

SPECTACLE

Samedi 17 juin à 20h30 et dimanche 18 juin
à 15h - Espace Municipal Saint Laurent

REPRÉSENTATION
THÉÂTRALE

Entrée libre, plateau
Contact : Au Fil des Mots : 07.70.09.98.35,
philippe.messiez@orange.fr

MUSIQUE

Du lundi 19 au samedi 24 juin
Espace Municipal Saint Laurent

FESTIWASS 3

Entrée libre. Buvette et restauration le vendredi et le samedi
Contact : Muziké : 06.85.20.38.63,
gilbert.weinsando@orange.fr

MUSIQUE

Jeudi 29 juin - 20h
Espace Municipal Saint Laurent
CONCERT DE L'ORCHESTRE
PHILARMONIQUE DE
STRASBOURG

Programme :
- Wolfgang Amadeus Mozart : Ouverture de La Clémence de Titus et Concerto pour cor n° 3 en mi bémol majeur
- Franz Schubert : Symphonie n°3 en ré majeur

LES GRANDS ANNIVERSAIRES

DU 1^{ER} OCTOBRE 2022
AU 31 JANVIER 2023

OCTOBRE

CLAUS Angèle.....	23.10.1924.....	99 ans
SCHMIDT Jeanne.....	24.10.1926.....	97 ans
REBSTOCK Alice.....	16.10.1928.....	95 ans
ZIMMER Emilie.....	02.10.1929.....	94 ans
WALTER François.....	05.10.1930.....	93 ans
MULLER Marthe.....	31.10.1930.....	93 ans

DÉCEMBRE

KUNTZ Salomé.....	07.12.1927.....	96 ans
SCHMITT Madeleine.....	08.12.1928.....	95 ans
HEID Charles.....	16.12.1928.....	95 ans
JOUBERT Liliane.....	10.12.1929.....	94 ans
KNOELLER Lucie.....	21.12.1930.....	93 ans

JANVIER

SCHOETZ Marie Alice.....	15.01.1925.....	
DIETRICH Félice.....	29.01.1929.....	94 ans
JUNG Irène.....	04.01.1930.....	93 ans
REBSTOCK Paul.....	04.01.1931.....	92 ans
FICHT Prosper.....	10.01.1931.....	92 ans
FIERE Simone.....	19.01.1931.....	92 ans
SCHMITT Thérèse.....	14.01.1932.....	91 ans
SOERENSEN Ralph.....	21.01.1932.....	91 ans
MILLI Marguerite.....	27.01.1933.....	90 ans



Diagnostics Immobiliers

VENTE / LOCATION / TRAVAUX / DEMOLITION

Amiante - Carrez - Plomb
DPE - Gaz - Electricité



www.edis67.com

Un professionnel pour tous vos diagnostics immobiliers

2 Rue Ettore Bugatti
67310 WASSELONNE

 **03 88 87 24 39**
Courriel : contact@edis67.com



couverture : tuiles, zinc,
ardoise, tôle pré-laquée,...
zinguerie
charpente
étanchéité

SD COUVERTURE
6 impasse de la manufacture
67310 WASSELONNE
03 88 50 59 26
contact@sd-couverture-67.fr
www.sd-couverture-67.fr



E.Leclerc

WASSELONNE

Du **LUNDI** au **JEUDI** de 8h à 19h30
Le **VENDREDI** de 8h à 20h
Le **SAMEDI** de 8h à 19h30

Sortie ZI LES PINS 58 rue de Hohengoeft 67310 **WASSELONNE**

Tel : **03 88 04 80 60**

 E.Leclerc Wasselonne

Naissances

6 janvier	ETIENNE Nohé	9 juin.....	ALIU LECLERE Iwenn
6 janvier	EL OUATI Beyane	21 juin.....	DIEBOLT Emy
6 janvier	IHTIYAR Eser	28 juin.....	KNOELLER Benjamin
26 janvier.....	SANASEE Nolan	30 juin.....	KLEIN Maxence
28 janvier.....	HAUDOT MEBOLD Méylie	9 juillet.....	LAMINE AUTRICQUE Marius
28 janvier.....	MABSOUT Isaac	12 juillet.....	MARTIN Romy
7 février.....	BEUTELSTETTER Tristan	25 juillet.....	BELTRAMELLI Alessia
19 février.....	URBAN Joannah	5 août.....	KREMMELE PILLER Louise
11 mars	JEANNERET Héloïse	21 août.....	SOEDER Suzie
17 mars.....	COUVREUR Soan	30 août.....	CHRISTEN Cassie
19 mars.....	OUVRARD Alba	9 septembre.....	PLUMERE Arthur
7 avril	VERNAY WIEST Sorel	20 septembre.....	REDELSPERGER Nynho
12 avril.....	SCHMITT Ethan	20 octobre.....	FROELIGER Tom
17 avril.....	HEINRICH Lucas	16 novembre.....	BAZIN Gabriel
25 avril.....	ANSTETT Thylio	17 novembre.....	ATOUIL Riadh
29 avril.....	PETIT Léon	18 novembre.....	DOS SANTOS Lexie
2 mai.....	JAFINE Sofia	27 novembre.....	PORRAL Léna
4 mai	DEIBER Tom	30 novembre.....	AHONOU Houéffa
8 mai	GUILLAUME Zalhia	4 décembre.....	PORT Bastien
25 mai.....	TROCQUET Léo	20 décembre.....	BILLEREY Simon

Mariages

15 janvier.....	VIX Jonathan et HORST Elodie	26 août.....	SCHMIDT Stéphane et NTER Emma
22 janvier.....	GREGOIRE Xavier et HUGENELL Marianne	10 septembre.....	BECKENDORF Daniel et ASTAPOVICH Oksana
4 juin	CARTUCCI Emmanuel et GOETZ Pascale	10 septembre.....	SPEICH Laurent et NICOLAS Mélanie
25 juin	MERTZ Martin et HUBER Laurine	1er octobre.....	ESCHLIMANN Maxime et FORCADETTE Gwendoline
9 juillet.....	MARCELIN Michaël et BIHLER Peggy	14 octobre.....	EBERSOLD Christophe et HOPFNER Carmen
9 juillet.....	SCHAEFFER Romain et HUFSCHEMITT Mélissa	15 octobre.....	GUEMON Florian et MISCHLER Sarah
15 juillet.....	LINDECKER Alban et GOGNIAT Stéphanie	22 octobre.....	FELIX Alexandre et OBERLE Emeline
27 juillet.....	CHAPUIS Claude et OTTMANN Tania	10 décembre.....	HUOY Moeung-Malivann et MEISSE Samantha
5 août.....	CASTEL Henri et HILPERT Sylvie	31 décembre.....	SCHMITT Ludovic et KLAUSS Nathalie
6 août	NEUNER Fabien et SCHUHMACHER Cynthia		

Décès

6 janvier	HEBERT veuve PREUD'HOMME Marie-Lise	21 juin	DUB Anne
8 janvier	BARTH Charles	26 juin.....	RICHERT Vincent
9 janvier	FISCHBACH Etienne	30 juin.....	LEININGER Jean
16 janvier.....	BURGOS veuve DEMOT Annie	11 juillet.....	WEHRUNG Alfred
19 janvier.....	CALMES René	16 juillet.....	BAUTZ Marc
25 janvier.....	RITTER épouse REHM Marie-Rose	30 juillet.....	STROH Gilbert
31 janvier.....	PETER Jean Paul	4 août	MERGEN Jean Paul
5 février.....	NICOLAIZEAU Emmanuel	23 août.....	LAUBACHER Corinne
17 février.....	MULLER Oscar	6 septembre.....	SIEGLER Alfred
25 février.....	MAHLER veuve REISER Yolande	23 septembre.....	LOBSTEIN veuve HILL Irène
15 mars	GAUER Michaël	6 octobre.....	REHM Pascal
22 mars	SCHERRER veuve CHRISTOPH Irène	8 octobre.....	SIMON Josiane
10 avril.....	HUBER Alfred	10 octobre.....	HEID Gilbert
11 avril.....	NUSSLI André	11 octobre.....	SCHMITT veuve KLEIN Marie
12 avril.....	RIEHL veuve DISS Marie Joséphine	12 octobre.....	BROMHORST Frédéric
18 avril.....	CUESTA Jean-Michel	13 octobre.....	MORGENTHALER veuve LASRI Marie Jeanne
25 avril.....	FRITZINGER Herbert	26 octobre.....	GRIESS veuve RUSCHER Micheline
28 avril.....	FROELICHER Gérard	1er novembre.....	RISSER Francis
28 avril.....	HAUSWALD Marie-Louise	4 novembre.....	JAUTZY Robert
8 mai	FISCHBACH veuve MOCHEL Marguerite	14 novembre.....	HOLLINGER Jean Paul
11 mai.....	FRITSCH Lucien	4 décembre.....	CARBON Denise
18 mai.....	BURCK Jean-Paul	10 décembre.....	GALL Alfred
21 mai.....	VO VAN MINH Marthe	16 décembre.....	RAPP veuve ORTH Alice
23 mai.....	BARDOL André	28 décembre.....	COLIN veuve GUEGAN Jeanine
2 juin.....	ACHARD Dominique		

Consultante Immobilier

Sarah ETOUKE

06 72 39 30 74

RETROUVEZ MOI
SUR LE MARCHÉ LE
LUNDI MATINESTIMATION ET
CAFÉ OFFERTS

ici, on réussit.

BORNE PARCELLAIRE ARMORIÉE N° 56 à Wasselonne



Matériau : Grès des Vosges.
Dimensions en centimètres : Hauteur : 60 - Largeur : 23,5 - Profondeur : 32.
Lieu-dit : Birkenberg.
Localisation : En bordure de la piste cyclable Wasselonne-Romanswiller-Saverne, côté gauche, à la hauteur du moulin à farine transformé en fabrique de chiques (billes) « Schnellenmühle ».

André Henning, membre du Cercle d'Histoire de Wasselonne

Côté Est

WIRD
SCHVLTHEIS
HEL.BVRG
EBELL
BEIDE
BVRGEN
MEISTER



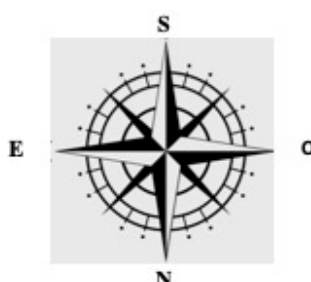
SCHULTHEIS(S) : prévôt ("Amtmann ou Vogt"), sorte de maire nommé par le bailli représentant le seigneur. Wasselonne

étant un bailliage de la ville de Strasbourg, le prévôt était en général, mais pas obligatoirement, choisi parmi les membres du "Gericht", l'assemblée municipale élue par les bourgeois locaux. HELBVRG (aujourd'hui Helbourg) et EBELL (aujourd'hui Ebel), étaient BVRGENMEISTER, c'est-à-dire non pas comme de nos jours des maires, mais des adjoints au Schultheiss élus pour un an par les bourgeois. Sous l'Ancien Régime on élisait chaque année un Bürgermeister qui restait en fonction pendant deux ans, la première année avec le Bürgermeister élu l'année précédente et la deuxième année avec le Bürgermeister élu au début de l'année. Sur la borne on cite d'abord le nouveau Bürgermeister "HELBVRG" et ensuite celui qui exerce son mandat pour la deuxième année, "EBELL". C'est ce que signifie la mention "BEIDE BVRGENMEISTER".



Côté Sud

Période de l'histoire de l'Europe s'étendant du V^e siècle (du 1^{er} janvier 401 au 31 décembre 500) au XV^e siècle (du 1^{er} janvier 1401 au 31 décembre 1500) qui débuta avec le déclin de l'Empire romain d'Occident (476) et la chute de Constantinople (1453).



Côté Ouest

Armoiries de Wasselonne (gril de Saint Laurent) gravées en 1768.



Côté Nord

DISI
BEIM
SEIND
GESETZT
DEN 15.
OCDOBER
1764



Ces arbres ont été plantés le 15 octobre 1764.

Contrôle Technique Automobile

Contrôle Technique COXAM 67310 WASELONNE

03 88 87 44 55

Agence Immobilière SCHWARTZ

80, rue du Général de Gaulle - 67310 WASELONNE
Tél. 03 88 87 05 02

VENTES, ESTIMATIONS, ADMINISTRATION DE BIENS,
LOCATIONS, SYNDIC DE COPROPRIÉTÉS

N'hésitez pas à nous consulter sans engagement préalable !

Les élus du groupe majoritaire «Wasselonne avec vous et pour vous»

En ce début d'année 2023, le groupe majoritaire vous adresse ses meilleurs vœux.

L'année qui commence sera riche en évolutions pour notre commune.

Pour exemple, la priorité à droite de la sortie de Wasselonne sur la RD1004, « mondiale » connue, a vécu. Une régulation par feux tricolores organise maintenant cette intersection, lui donnant plus de sécurité pour tous les usagers, particulièrement pour les piétons.

Cet aménagement sur une voirie départementale a été réalisé par la Collectivité européenne d'Alsace en large concertation avec la ville.

Depuis le 23 janvier, la circulation des bus de la ligne 230 est réorganisée. Si les autres lignes continuent à fonctionner de la même manière, celle menant à Strasbourg dispose d'un nouvel arrêt sur la RD1004. Quelques bus continuent cependant à utiliser la rue du Général de Gaulle et à desservir les arrêts « Mairie » et « Moulin ».

L'ensemble de ces travaux sera terminé au premier semestre en y incluant un parking relais à côté de la boulangerie « Au Pain Carré ».

La rue Osterfeld a maintenant un

accès complet à la RD1004. La voirie provisoire entre la rue Berlioz et la rue de Hohengoeft sera pérennisée, assurant ainsi un désenclavement complet de ce quartier.

Les élus du groupe majoritaire ont suivi le déroulement de ces aménagements tout au long de leur déploiement et ont toujours veillé à assurer un service de transports en commun au centre-ville. L'équilibre trouvé entre la desserte de l'axe principal et des quartiers et la circulation des bus dans la traversée de la ville nous semble le bon. L'usage et les remarques des voyageurs permettront, le cas échéant, d'affiner cet équilibre.

La seconde tranche des travaux de réfection de la rue du 23-Novembre commencera sous peu par le remplacement des conduites d'eau potable et des branchements d'assainissement. Puis, en 2024, nous souhaitons réaménager la partie haute de la rue du Général de Gaulle, située entre la rue de Zehnacker et la sortie d'agglomération.

Le projet de salle de gymnastique en lieu et place de l'ancien COSEC est finalement validé, les résultats des appels d'offres ayant annoncé des prix plus conformes à nos prévisions budgétaires.

Le conseil municipal aura dès ce mois de février à préparer le budget 2023. Notre groupe y prendra toutes ses responsabilités et devra trouver les recettes nécessaires pour assurer le fonctionnement des services municipaux dans un contexte inflationniste, tout en préservant les capacités d'investissement pour l'avenir de notre ville. Une fois ce budget approuvé, nous le présenterons au prochain bulletin municipal.

Notre groupe au conseil municipal renouvelle ses vœux de santé et de prospérité pour vous toutes et tous et pour notre belle ville.

Michèle Eschlimann, Jean-Philippe Hartmann, Céline Walter, Serge Fendrich, Nathalie Peter, Didier Hellburg, Céline Benford, Marius Krieger, Sylvie Hollier, Cédric Halter, Laure Fehrenbach, André Dussenne, Mérédith Bertolotti, Stéphane Woehrel, Emmanuelle Heitz, Éric Schorp, Barbara Boch, Philippe Sohn, Marie-Angèle Commenne, Alain Gérard, Céline Mouton-Dumontet, Dimitri Zuccala, Audrey Reinbold.

Les élus du groupe «Wasselonne (r)Evolution»

Tout d'abord, laissez-nous vous souhaiter une excellente année 2023 à vous ainsi qu'à vos proches. Dans un contexte plus que perturbé, rappelons-nous le plaisir d'être en bonne santé et de jouir d'un cadre de vie agréable dans notre belle commune de Wasselonne. Cet environnement, notre lieu d'habitudes et d'habitation, où nous voyons grandir nos enfants et nos familles, nous nous devons de continuellement le préserver et d'en prendre soin.

Aussi, nous appelons la majorité en place à partager cette valeur et à davantage sévir et intervenir contre les incivilités qui naissent et qui se multiplient dans notre commune. Les paroles sont une chose, agir c'est prendre ses responsabilités.

De plus, nous déplorons continuellement le manque de communication de la majorité avec les Wasselonnais. La commune a pourtant renouvelé ses panneaux d'affichage, mais au lieu d'y voir figurer les dérogations de circulation des bus, ou encore des informations concernant les travaux de la RD1004, nous pouvons nous enrichir de la météo ! Les habitants ne sont pas des pions, ils ont le droit de savoir et d'être acteurs de leur commune, leurs quartiers, leurs rues...

La gestion actuellement mise en place est faite à l'ancienne sous le dictat «le savoir c'est le pouvoir» ! Mme le Maire sait et gère, nous devons lui faire confiance, mais comment ? Pour quels résultats après toutes

ces années ? Toujours rien côté nouvelles salles de sport, rien pour repenser la cour et l'école primaire, rien pour les vestiaires et les club house du foot et du tennis, aucune info non plus sur le nouveau lotissement, sur la fin des travaux de la RD1004, sur les travaux de la nouvelle zone près du Leclerc...

Marie SCHEFFKNECHT, Denise LENTZ, Catherine BLANCHARD, Jean-Christophe FILEZ, François PELISSIER, Etienne ENETTE

ADRESSES UTILES

Permanences

■ Mairie de Wasselonne

7 Place du Général Leclerc - BP 14
67318 WASELONNE cedex
Tél. 03 88 59 12 12
Courriel : mairie@wasselonne.org
www.wasselonne.fr

Horaires d'accueil du public

Du lundi au vendredi de 8h15 à 12h
Le lundi, mardi et jeudi de 14h à 17h30
et vendredi de 14h à 17h
Fermé mercredi après-midi

Service Urbanisme et Etat Civil

Lundi au vendredi de 8h15 à 12h et de
14h à 17h, fermé mercredi après-midi
Permanence jusqu'à 19h de l'Accueil et Etat Civil
les 1^{er} et 3^{ème} mardis du mois.

Demandes de passeport et CNI

Prise de RDV obligatoire, par téléphone ou en ligne :
<https://www.wasselonne.fr/rubrique-Infos-pratiques>

■ Permanences en mairie

Mission locale : les mardis de 14h à 16h

Agence Territoriale d'Ingénierie Publique ATIP (dossiers d'Urbanisme) et Architecte des Bâtiments de France

Uniquement sur RDV à prendre au guichet Urbanisme.

Permanence gratuite par

Maître ROUACH-NEYMANN, avocate :
les 1^{er} et 3^e mardis du mois à partir de 17h30.
Fin de la permanence à 18h45.

■ au Centre médico-social

26 rue de la Gare, Wasselonne - Tél. 03 69 33 20 00

Permanence ESPAS (Espace d'Accueil Seniors) :
sur rdv au 03 69 33 20 00

Permanence assistantes sociales :

sur rendez-vous les lundis, jeudis et vendredis des semaines
paires, en téléphonant au préalable au 03 69 33 21 50

Permanence Alsace Habitat

Un jeudi par mois, de 9h à 10h30.

■ PAEJ (point accueil et écoute jeunes)

Juliette KAUFFMANN vous accueille et vous oriente
En période scolaire : le jeudi de 8h30 à 12h30 au collège
«Grégoire de Tours» à Marlenheim
• le vendredi de 8h à 9h au rez-de-chaussée de la
Communauté de Communes

• le vendredi de 9h à 13h au collège «Marcel Pagnol»
à Wasselonne
• pendant les vacances scolaires, le vendredi de 8h à 13h
à la Communauté de Communes
Contact : 07.82.97.37.50 ou j.kauffmann@alt-67.org

■ au Centre Social et Familial AGF

2 rue Romantica - Tél. 03 88 87 05 59

Aide aux courriers :

tous les lundis de 14 h à 16 h uniquement sur rendez-vous
(consultation gratuite proposées par l'AGF)

Consultation juridique gratuite par Maître

SINGER : le 1^{er} vendredi du mois. Se renseigner à l'AGF.

Permanence gratuite du notaire :

le 4^{ème} lundi du mois, sur rdv au 03 88 87 05 59.

CAF : uniquement sur rdv au 03 88 87 05 59

P.A.S.S. (Lutte contre le surendettement) :

les lundis de 9h à 12h, sur rdv au 03 88 87 05 59

Médiation familiale : sur rdv au 03 88 23 57 75

■ à la Communauté de Communes Mossig et Vignoble

33 rue des Pins - Ouvert sur RDV.

France Services

33 rue des Pins. Sur rendez-vous.
Contact : 03 88 64 74 46
ou franceservices@mossigvignoble.fr

Accompagnement de premier niveau pour vos démarches
CPAM, CAF, Pôle Emploi, CARSAT, MSA, DGFIP, La Poste,
Ministère de l'Intérieur (aide au renouvellement du permis
de conduire et de la carte grise), Ministère de la Justice
(accompagnement de l'usager dans l'accès au droit),
Mission Locale.

Espace Info Energie : les 4^{ème} mercredis du mois

de 9h à 12h. Contact 03 88 97 39 69
ou jean.schoepfer@pays-bmp.fr

Conciliateur de justice : le 3^{ème} lundi du mois

de 9h à 12h, uniquement sur rendez-vous.
Contact : roger.dillenseger@conciliateurdejustice.fr

Le CIRFA (Centre d'Information et de Recrutement
des Forces Armées) assure dorénavant une permanence,
tous les 1^{ers} mercredis du mois de 14 à 16h,
dans les locaux de France Services.

Sites internet utiles

Syndicat des Eaux et de l'Assainissement d'Alsace-Moselle

www.sdea.fr

Le portail de l'Administration Française

www.service-public.fr

Le portail des démarches en ligne

www.administration24h24.gouv.fr

Recherche de formulaires

www.cerfa.gouv.fr

Caisse d'Allocations Familiales du Bas-Rhin

www.strasbourg.caf.fr

Demande de logement social en ligne

www.demandedelogement-alsace.fr

Collectivité européenne d'Alsace

www.alsace.eu

Conseil régional Grand Est

www.grandest.fr

Préfecture du Bas-Rhin

www.bas-rhin.pref.gouv.fr

Assurance Maladie (consultations remboursements en ligne, attestations...)

www.ameli.fr

CTBR (horaires des bus interurbains)

www.ctbr67.fr
ou renseignements au 09 72 67 67 67

Mes déplacements dans le Grand Est

(Itinéraires, cartes, horaires, tarifs...)
www.fluo.eu

Select'om

www.select-om.com

Adresses utiles

■ Bibliothèque de Wasselonne

4, Cour du Château
67310 WASELONNE
Tél. 03 88 87 18 60
www.bibliotheque-wasselonne.fr

Horaires d'ouverture depuis le 16 janvier 2023

(hors vacances scolaires) :

- Lundi de 9h30 à 11h30
- Mardi de 14h à 17h
- Mercredi de 9h30 à 11h30
et de 14h à 18h
- Jeudi : fermé
- Vendredi de 15h à 19h
- Samedi de 9h30 à 11h30

Pendant les congés scolaires,
la bibliothèque est ouverte : lundi de 9h30
à 11h30, mercredi de 9h30 à 11h30
et de 14h à 18h, vendredi de 14h à 18h,
et samedi de 9h30 à 11h30.

■ Piscine de Wasselonne

Centre de Loisirs - 3 rue des Sapins
67310 WASELONNE
Tél. 03 88 87 03 97

Activités proposées : sauna, cours
de natation, aquagym, plongée.

Les horaires d'ouvertures sont consultables
sur www.mossigvignoble.fr, rubrique Culture,
sports et loisirs.

■ Wasselonne en Fête

(Comité des Fêtes de Wasselonne)

13 place du Marché
Tél : 03 88 59 12 00

Du lundi au jeudi, de 10h à 12h
et de 14h30 à 17h,
vendredi de 10h à 12h.

■ Office de Tourisme Intercommunal

13 place du Marché
67310 WASELONNE
Tél. 03 88 62 31 01

Du lundi au jeudi de 9h30 à 12h
et de 14h30 à 17h, vendredi
de 9h30 à 12h.

■ Communauté de Communes Mossig et Vignoble

33 rue des Pins
67310 WASELONNE
Tél. 03 88 59 12 10
Courriel : contact@mossigvignoble.fr
www.mossigvignoble.fr

■ Trésorerie de Saverne

11 Rue Sainte-Marie
67700 SAVERNE
Tél : 03 88 01 86 50 ou courriel
sgc.saverne@dgfip.finances.gouv.fr

Ouverture au public du lundi au jeudi
de 8h30 à 12h15 (fermé l'après-midi,
sauf rendez-vous).

■ Sous-préfecture de Molsheim

1 Route de Mutzig
67120 MOLSHEIM

Horaires d'accueil du public :
de 8h30 à 12h00, du lundi au vendredi,
sans rendez-vous / en dehors de
cette plage horaire, sur rendez-vous,
ou par téléphone au 03 88 49 72 72.

Téléphones utiles

Pompiers : appeler le **18**

Centre de secours
de Wasselonne : **03 88 87 14 78**

SAMU : appeler le **15**

Garde médicale d'urgence :
03 69 55 33 33

Centre anti-poisons :
03 83 22 50 50

Gendarmerie de Wasselonne :
03 88 87 02 45

Permanence Électricité
de Strasbourg : **03 88 18 74 00**

Permanence Gaz de Strasbourg :
03 88 75 20 75

Permanence S.D.E.A. :
03 88 19 97 09